

# Möblierte Hafenwohnung

2-Zimmer-Wohnung | Leben und Wohnen am Westhafen

# Willkommen am Westhafen



# Wohnbereich

Wohnen | Kochen | Essen | Relaxen

# Gemütlicher Wohnbereich

MANWESTHAFEN



# Kombinierter Wohn- und Essbereich



# Kombinierter Wohn- und Essbereich

MAINWESTHAFEN



# Blick in die zeitlose Einbauküche



# Außenbereich

Loggia | Südausrichtung

# Loggia mit Blick auf die Marina

MANWESTHAFEN



# Unverbaubarer Ausblick

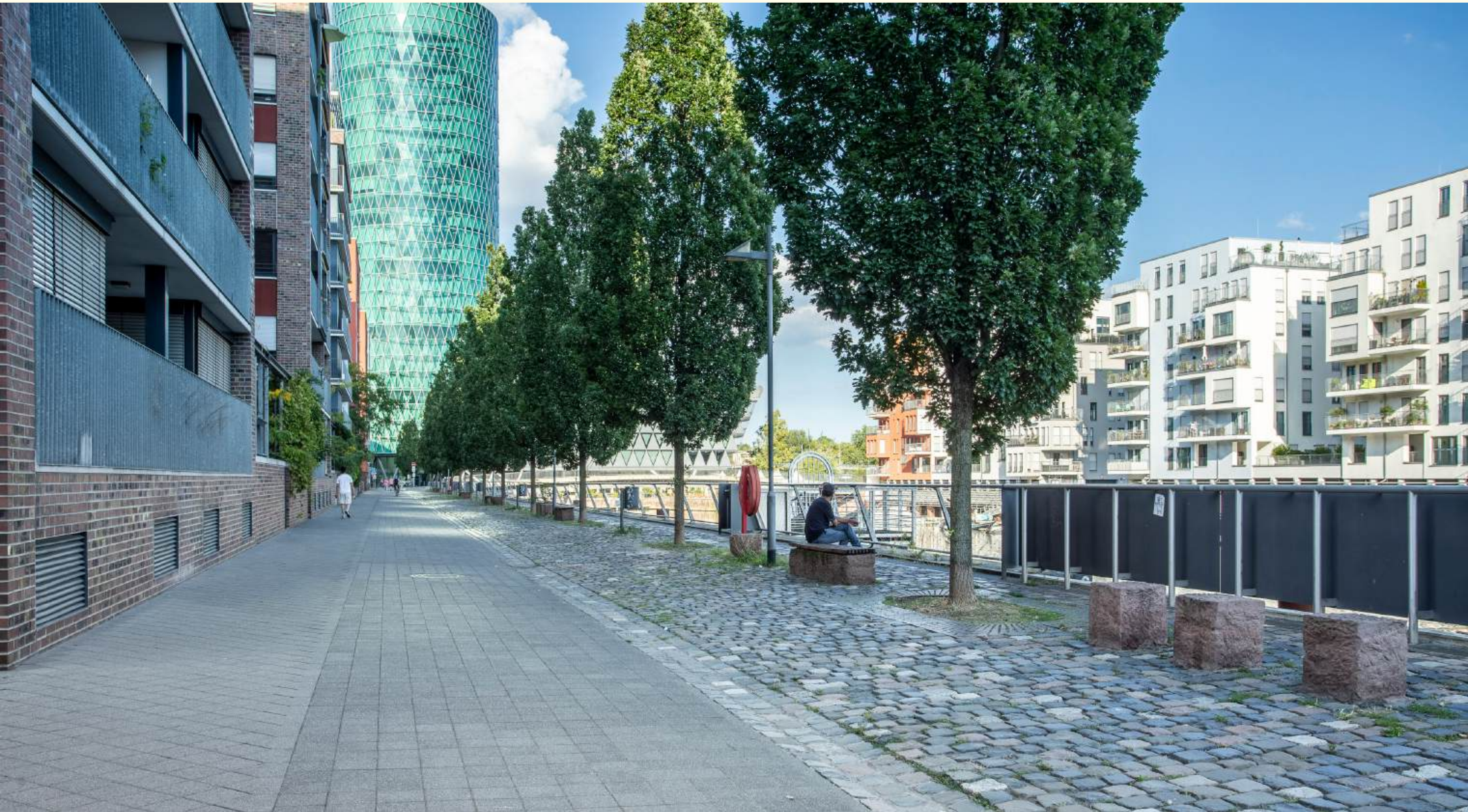
MAINWESTHAFEN



# Ankommen

Liegenschaft | Lage | Eingangsbereich

# Hafenpromenade entlang der Liegenschaft



# Hafenpromenade entlang der Liegenschaft



# Hafen mit Bootsanlegestellen

MAINWESTHAFEN



# Eingangsbereich



# Bestlage Westhafen

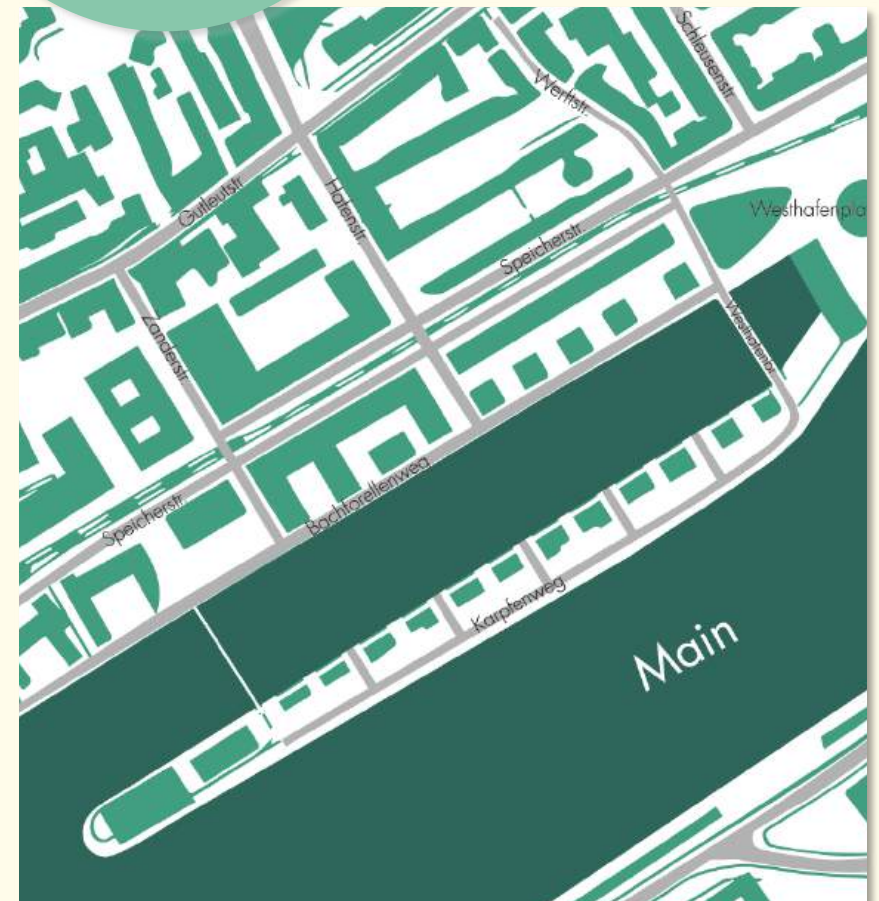


Exklusive  
Lage am  
Westhafen

Frankfurt rangiert unter den lebenswertesten Städten der Welt auf Platz sieben und ist damit bester deutscher Einsteiger der Economist-Studie des Jahres 2022.\*

In der Mainmetropole hat sich der Westhafen neben dem Westend zur Luxus-Wohnlage entwickelt und vereint urbane Zentralität sowie Privatheit mit der einzigartigen Lage am Main. Diese Wohnung befindet sich in einzigartiger Lage und bietet klimatische Vorzüge und vermittelt dem Nutzenden ein immerwährendes Urlaubsgefühl.

Vom Hafen und der Mole hat man nach Süden die inspirierende Perspektive auf den Main mit seiner imposanten Weite, nach Nordwesten die charmante Marina mit Yachthafen-Atmosphäre – Wohnen am Westhafen ist ein nicht zu reproduzierendes Wohn-Highlight mitten in der Metropole Frankfurt.



2 km



7 km



1 km

# Rückzugsort

Schlafen | Badezimmer

# Ihr Rückzugsort: Das Schlafzimmer



# Ihr Rückzugsort: Das Schlafzimmer



# Badezimmer mit Dusche



# Faktensammlung

[Grundriss](#) | [Details](#) | [Preis](#) | [Kontakt](#)

# Grundriss

5. Obergeschoss



## Ausstattung

Exklusive Wohnung am Westhafen  
Neuwertige Liegenschaft  
Hochwertiges Echtholz-Parkett  
Bodentiefe Fenster  
Offen gestaltete Einbauküche mit Marken-Geräten  
Kombinierte Wohn- und Essbereich  
Zeitloses Badezimmer mit Dusche  
Alle Zimmer zum Hafen gelegen (sehr ruhig)

## Ausstattung

Moderne Möblierung in der gesamten Wohnung  
Einzug sofort möglich  
  
Loggia mit Südausrichtung  
Fläche ca. 8,39m<sup>2</sup>  
Überdachter Sitzbereich  
Ausreichend Platz für eine Sitzgelegenheit und einen Grill  
Herrlicher und unverbaubarer Ausblick auf den Main und Hafen

## Parken & Keller

Rolltoranlage  
Ebenerdiger Tiefgaragen-Stellplatz  
Fahrradkeller  
Großer Kellerraum

## Sicherheit

Lage im 5. Obergeschoss  
Gegensprechanlage  
Privater Hauszugang  
Fenster mit zweifach Verglasung

# Auf einen Blick



Einzigartige, zentrale Lage am Westhafen

Repräsentative Liegenschaft

58,55m<sup>2</sup> Wohnfläche

Baujahr 2007

1 Schlafzimmer

1 Badezimmer

Loggia mit Südausrichtung und Blick auf die Marina

Keller- und Fahrradraum

Tiefgaragen-Stellplatz

Pauschalmiete 2.200 EUR

Wohnung 2.050 EUR

Tiefgaragen-Stellplatz 150 EUR

# Kontakt



## SVEN PAWELKA

pawelka@mainwesthafen.de

+49 170 384 3669

