

Möbliertes Penthouse mit sonniger Dachterrasse

Gehobene Liegenschaft - Erstbezug

MAINWESTHAFEN



Ankommen

Lage | Liegenschaft

Lage

Herrliche
Lage direkt
am Main

Direkt am Mainufer entstand auf dem ehemaligen Gelände der Phrix-Werke ein neues Wohngebiet in attraktiver Wohnlage. Der Stadtteil Okriftel ist ein beliebter Wohnstandort inmitten des Rhein-Main-Gebietes, direkt vor den Toren der Mainmetropole Frankfurt. Der Main-Taunus-Kreis ist hervorragend an die umliegenden Städte Frankfurt, Wiesbaden und Mainz angebunden.

Der Wohnort bietet Familien, Radfahrern und Joggern gleichermaßen einen hohen Freizeitwert dank der Verbindung von historischem Kern und Zentralität. Die Quartiersentwicklung umfasst derzeit noch das Anlegen und die Pflege von Grünflächen und Außenanlagen des Objekts.

In wenigen Minuten sind Autobahnen (A66, A3, A5), die S-Bahn-Linie S1 sowie der internationale Frankfurter Flughafen zu erreichen.



Repräsentative Liegenschaft - Ankommen

MAN WESTHAFEN



Außenbereich

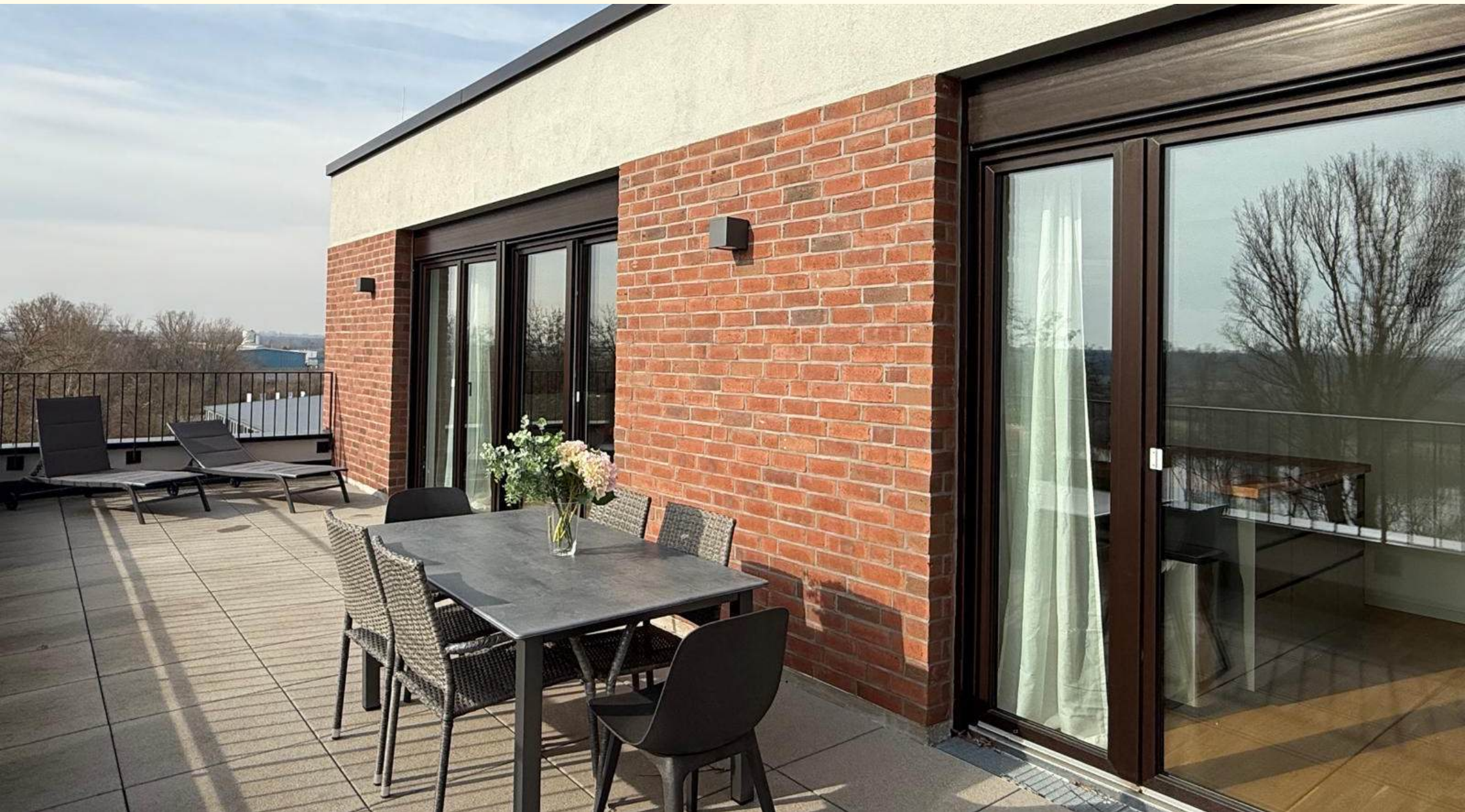
Dachterrasse | Loggia

Dachterrasse mit Panoramablick



Dachterrasse mit Panoramablick

MAINWESTHAFEN



Dachterrasse mit Panoramablick

MAIN WESTHAFEN



Ausblick auf den Main



Wasseranschluss Dachterrasse



Wohnbereich

Wohnen | Kochen | Essen | Relaxen

Maßgeschneiderte Einbauküche

MA N WESTHAFEN



Maßgeschneiderte Einbauküche

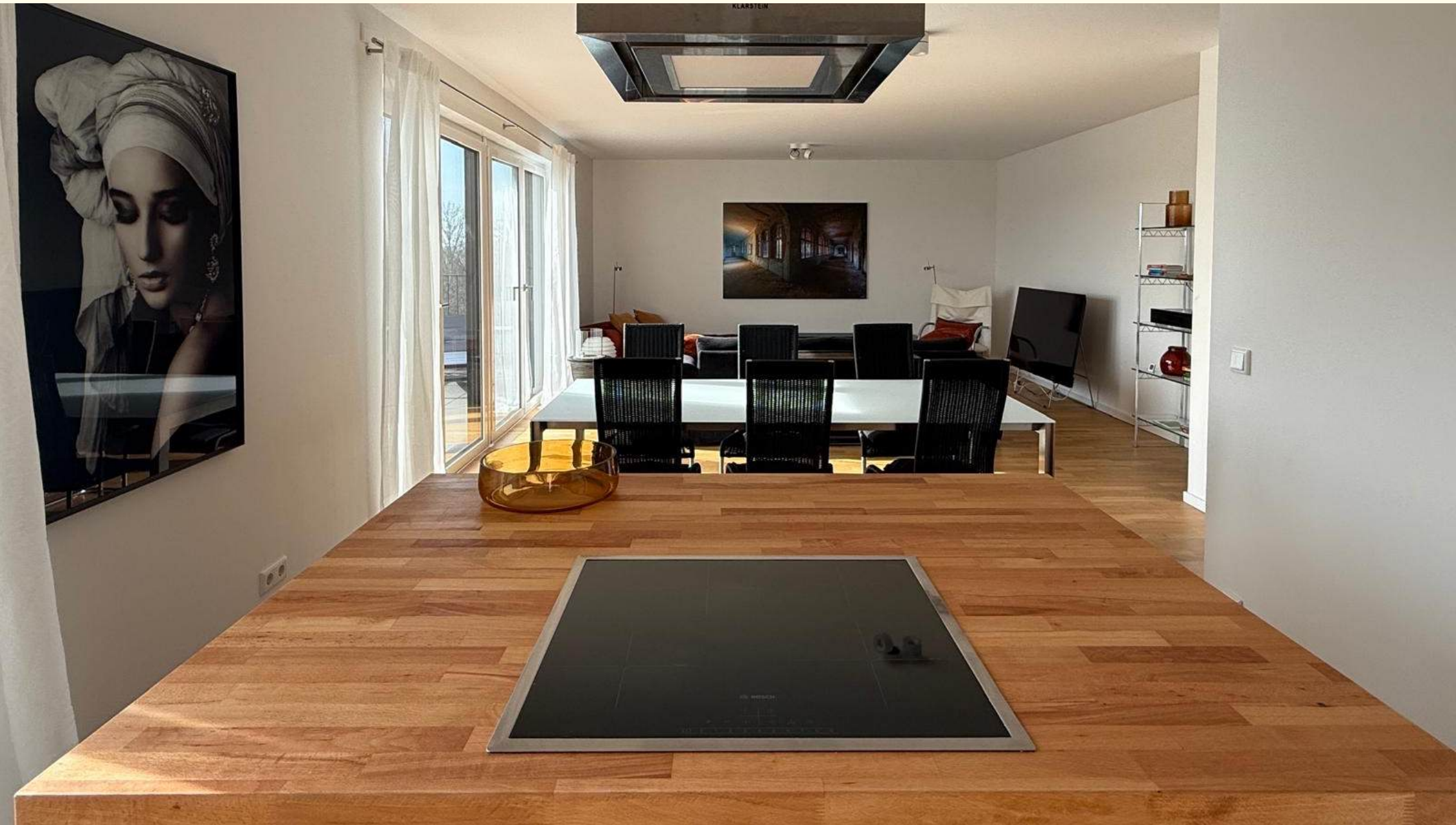
MA  N WESTHAFEN



Zutritt zur Dachterrasse



Blick in den Wohnbereich



Großzügiger Wohnbereich

MA  WESTHAFEN



Großzügiger Wohnbereich



Großzügiger Wohnbereich

MA  WESTHAFEN



Rückzugsort

Schlafen | Arbeiten | Badezimmer | Eingangsbereich

Master-Schlafzimmer mit Ankleide



Master-Schlafzimmer mit Ankleide



Loggia mit Glasverkleidung



Loggia mit Glasverkleidung



Master-Badezimmer mit Tageslicht



Schlafzimmer II mit Zugang zur Loggia



Schlafzimmer II mit Zugang zur Loggia



Gäste-Bad mit Dusche



Gäste-Bad mit Dusche



Eingangsbereich und Garderobe

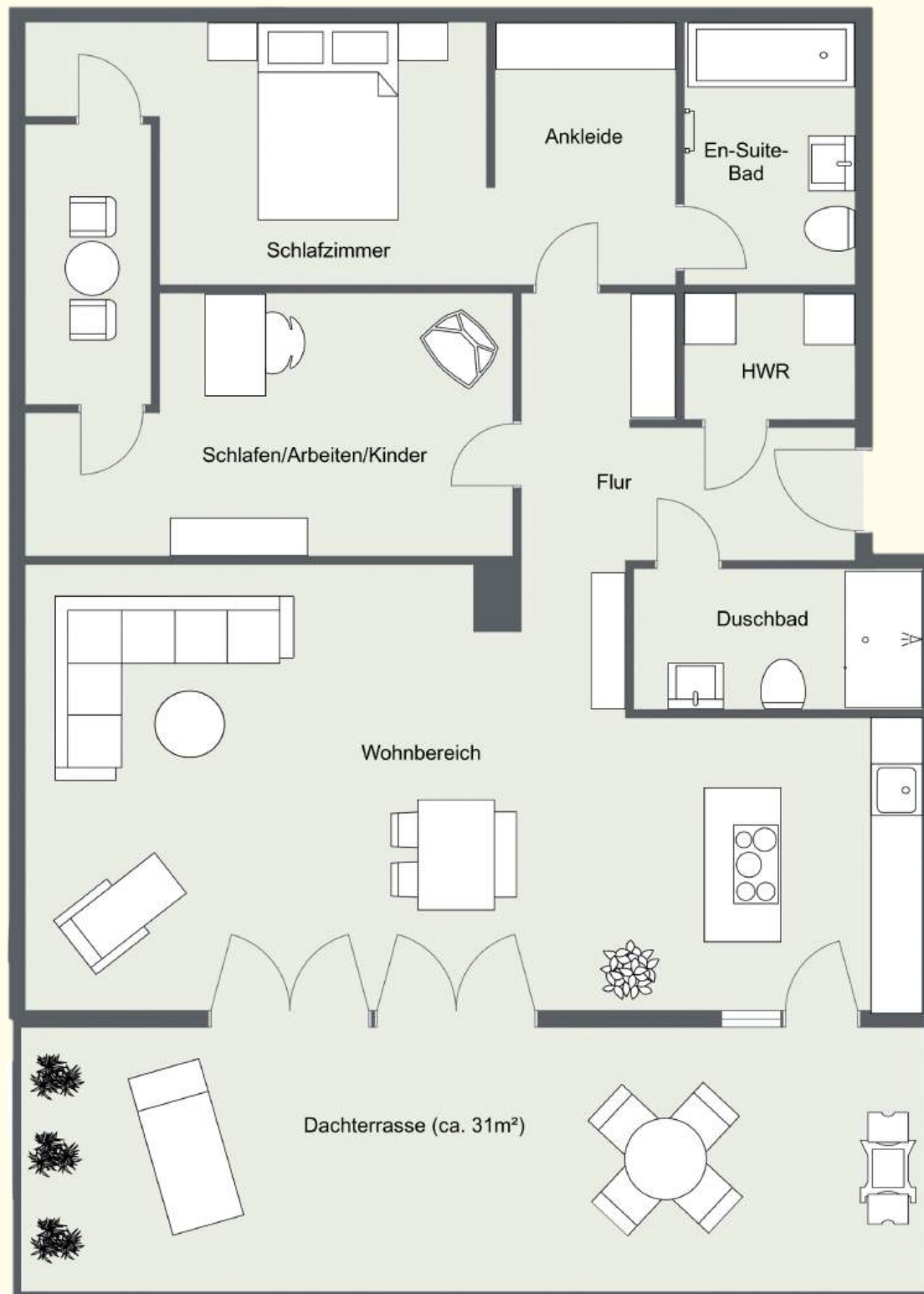


Faktensammlung

[Grundriss](#) | [Details](#) | [Preis](#) | [Kontakt](#)

Grundriss

5. OG



Details



Ausstattung

Neue Liegenschaft
Erstbezug
Luxuriöser Loft-Charakter
Bodentiefe Fenster
Eichenparkett aus
Massivholz
Fußbodenheizung
Effektive Luftzirkulierung
Malervlies an den Wänden
Elektrische Rollläden
Maßgeschneiderte Einbau-
küche mit hochwertigen
Markengeräten des
Herstellers Siemens
Kochinsel mit Induktions-
kochfeld

Ausstattung

Hochwertige Möblierung
und Vollausrüstung mit
allem, das zum
gehobenen
Wohnstandard gehört
Einzug sofort möglich
En-Suite-Badezimmer mit
Tageslicht und
Badewanne
Zweites Badezimmer mit
Tageslicht und Dusche
Sanitärkeramik und
Armaturen namhafter
Hersteller
Separater HWR mit
zweiter Kühl- und
Gefrierkombination des
Herstellers Siemens

Terrasse | Loggia

Sonnige Dachterrasse mit
Panoramablick und
ca. 31 m² Fläche
Südausrichtung
Unverbaubarer Ausblick
auf den Main und ins
Grüne
Platz für mehrere
Sitzgelegenheiten und
Liegen
Wasseranschluss

Windgeschützte Loggia
mit Glasverkleidung und
Westausrichtung

Parken

Rolltoranlage
Ebenerdiger Parkplatz in
Quartiers-Parkgarage
Kellerraum
Fahrradräume

Sicherheit

Lage im 5. Obergeschoss
Gegensprechanlage
Privater Hauszugang
Schlüsselanlage
Fenster mit zweifach
Verglasung

Auf einen Blick



Attraktive Lage direkt am Mainufer

113,7 m² Wohnfläche

Baujahr 2022

2 Schlafzimmer

2 Badezimmer

1 Hauswirtschaftsraum

Dachterrasse mit ca. 31 m² Fläche

Unverbaubarer Ausblick auf den Main und ins Grüne

Ebenerdiger Parkplatz in Quartiers-Parkgarage

Kellerraum

Fahrradräume

Pauschalmiete 1.950 €

Wohnung

1 Parkplatz in Quartiers-Parkgarage

Kontakt



SVEN PAWELKA

pawelka@mainwesthafen.de

+49 170 384 3669

