

# Modernes Wohnen am Wasser

Eigentumswohnung mit großzügiger Dachterrasse  
am Westhafen



# Willkommen am Westhafen





# Wohnbereich

Wohnen | Kochen | Essen | Relaxen

# Das lichtdurchflutete Herzstück der Wohnung



# Offen gestalteter Wohnbereich



# Blick in die offene Einbauküche





# Blick von der Einbauküche



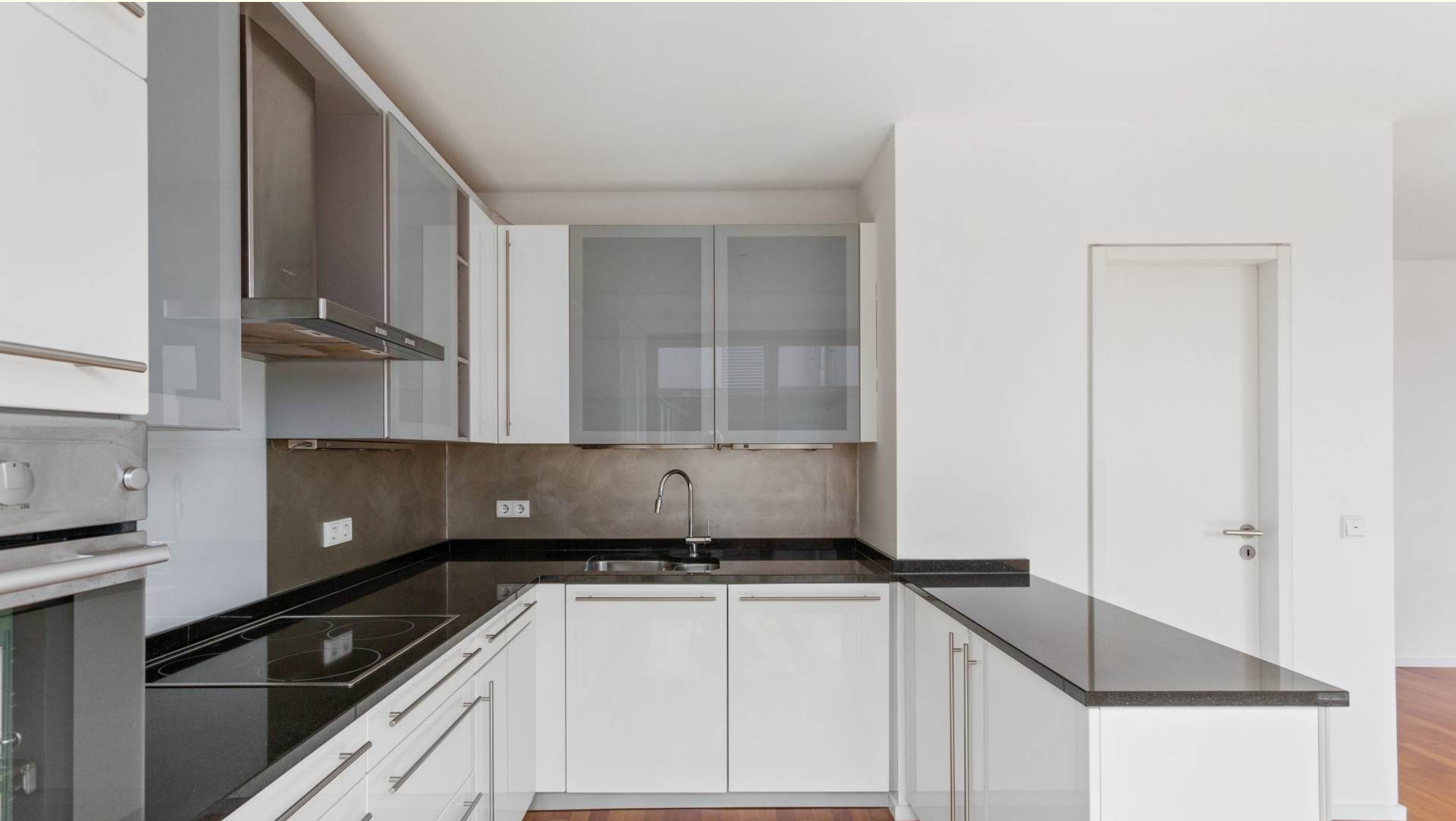
# Einblick mit Möblierung

MAIN WESTHAFEN





# Moderne Einbauküche mit Markengeräten



# Moderne Einbauküche mit Markengeräten





# Außenbereich

Dachterrasse | Balkone

# Aussicht von Ihrer Dachterrasse





# Aussicht von Ihrer Dachterrasse





# Illustration – Dachterrasse in Szene gesetzt





# Ausblick vom Balkon auf die Skyline

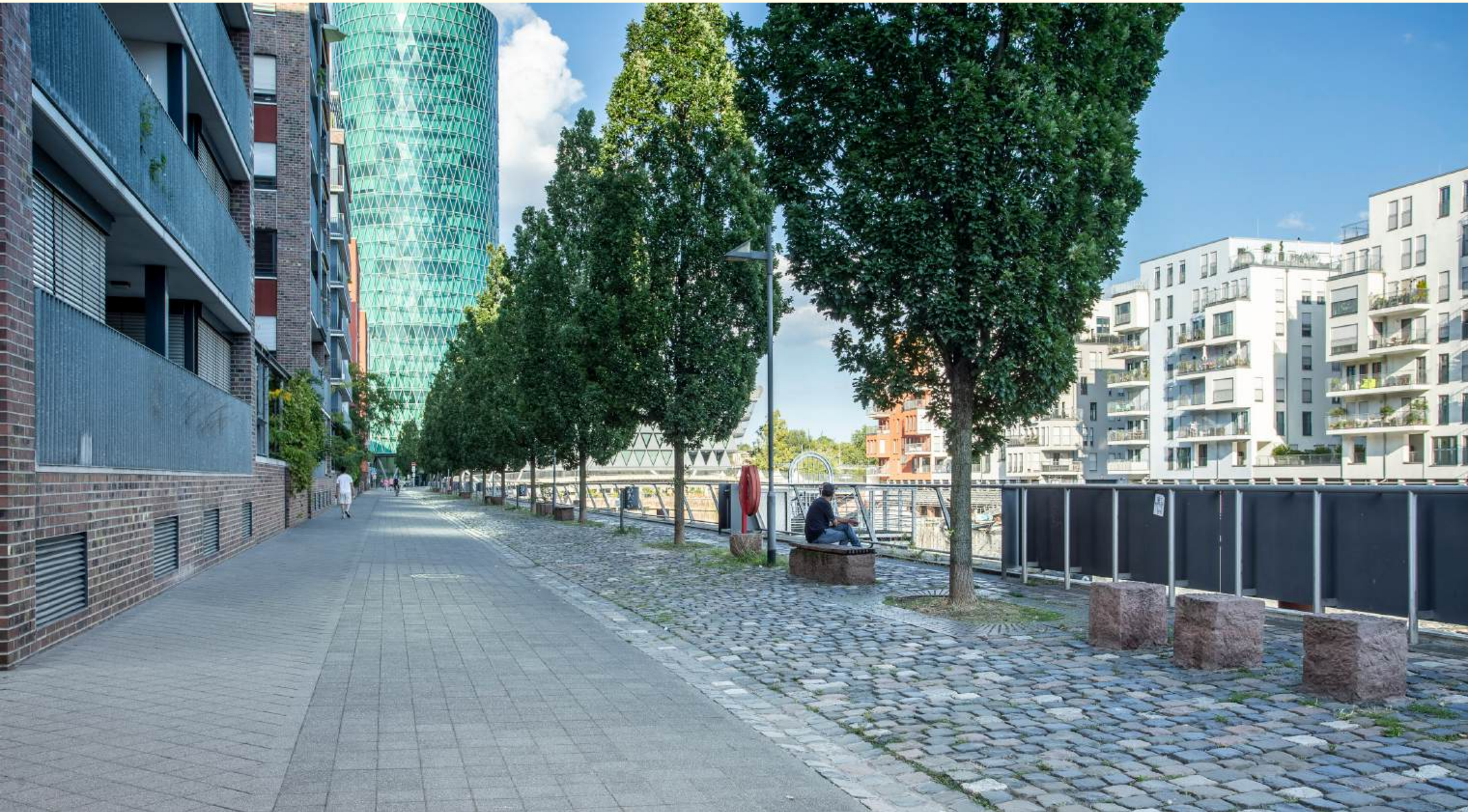


# Ankommen

Liegenschaft | Lage | Eingangsbereich



# Hafenpromenade entlang der Liegenschaft





# Hafen mit Bootsanlegestellen

MAINWESTHAFEN





# Blick auf die Liegenschaft

MAIN WESTHAFEN



# Eingangsbereich





# Bestlage Westhafen



**Exklusive  
Lage am  
Westhafen**

Frankfurt rangiert unter den lebenswertesten Städten der Welt auf Platz sieben und ist damit bester deutscher Einsteiger der Economist-Studie des Jahres 2022.\*

In der Mainmetropole hat sich der Westhafen neben dem Westend zur Luxus-Wohnlage entwickelt und vereint urbane Zentralität sowie Privatheit mit der einzigartigen Lage am Main. Diese Wohnung befindet sich in einzigartiger Lage und bietet klimatische Vorzüge und vermittelt dem Nutzenden ein immerwährendes Urlaubsgefühl.

Vom Hafen und der Mole hat man nach Süden die inspirierende Perspektive auf den Main mit seiner imposanten Weite, nach Nordwesten die charmante Marina mit Yachthafen-Atmosphäre – Wohnen am Westhafen ist ein nicht zu reproduzierendes Wohn-Highlight mitten in der Metropole Frankfurt.



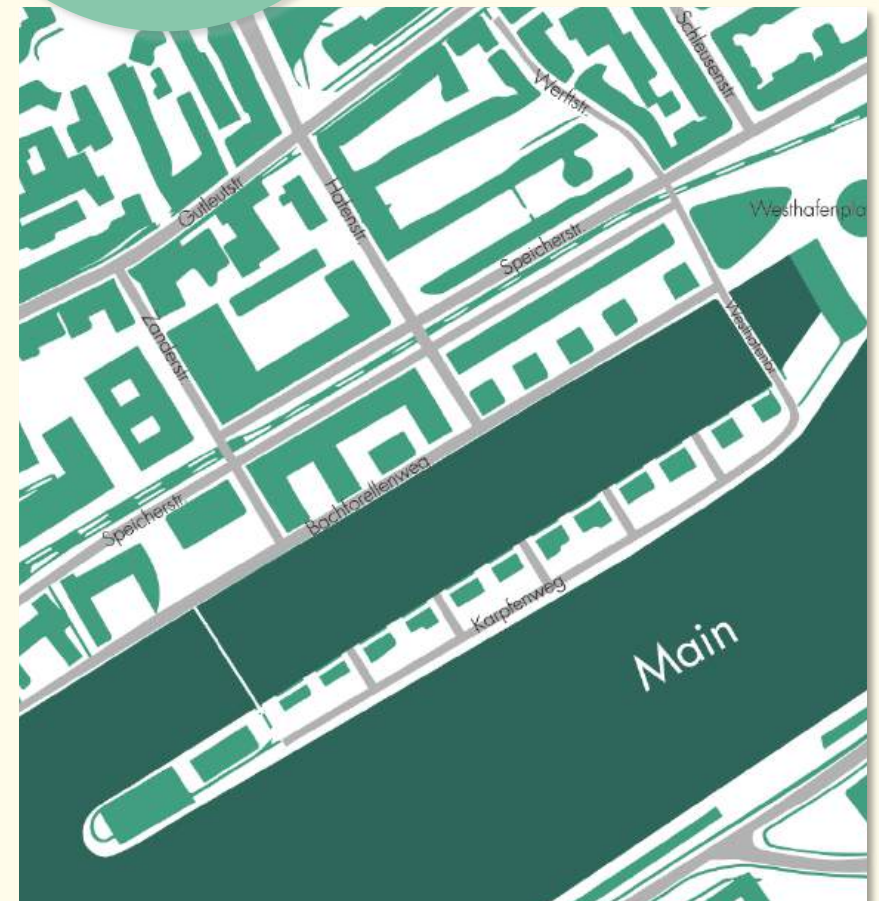
2 km



7 km



1 km



# Rückzugsort

Schlafzimmer | Badezimmer



# Ihr Rückzugsort – das Schlafzimmer



# Das Schlafzimmer – Einblick mit Möblierung





# Zweites Schlafzimmer zur individuellen Nutzung: Gästezimmer / Arbeiten / Kind



# Zeitloses Badezimmer mit Tageslicht





# Dusche und Badewanne



# Faktenammlung

[Grundriss](#) | [Details](#) | [Preis](#) | [Kontakt](#)



# Grundriss

6. Obergeschoss



## Ausstattung

Exklusive Eigentumswohnung  
am Westhafen  
Neuwertige Liegenschaft  
Hochwertiges, natürliches  
Kirschholz-Parkett  
Bodentiefe Fenster  
Einbauschränk im Flur  
Offen gestaltete  
Einbauküche mit Marken-  
Geräten  
Zeitloses Badezimmer mit  
Tageslicht, Dusche und  
Badewanne  
Separates Gäste WC  
Abstellraum mit  
Waschmaschinenanschluss

## Dachterrasse & Balkone

Großzügige Dachterrasse  
mit ca. 68m<sup>2</sup> Fläche  
Herrlicher und  
unverbaubarer Ausblick auf  
den Main und Hafen  
Viele Gestaltungs-  
möglichkeiten für  
Sitzbereiche und Esstisch  
  
Zwei separate Balkone mit  
Blick auf die Frankfurter  
Skyline

## Parken & Keller

Rolltoranlage  
Stellplatz in der Tiefgarage  
(Duplex)  
Fahrradkeller  
Kellerraum

## Sicherheit

Lage im 6. Obergeschoss  
Video-Gegensprechanlage  
Privater Hauszugang  
Personenaufzug  
Fenster mit zweifach  
Verglasung



# Auf einen Blick



Einzigartige, zentrale Lage am Westhafen

130,73m<sup>2</sup> Wohnfläche

Baujahr 2006

2 Schlafzimmer

1 Badezimmer

1 Gäste WC

Dachterrasse mit ca. 68m<sup>2</sup> Fläche

2 Balkone

Keller- und Fahrradraum

Tiefgaragen-Stellplatz (Duplex)

Kaufpreis	999.000 EUR*
-----------	--------------

Wohnung	969.000 EUR
---------	-------------

Tiefgaragen-Stellplatz	30.000 EUR
------------------------	------------

\*zzgl. 2,38% Käuferprovision  
des notariell beurkundeten Kaufpreises

# Kontakt



**SVEN PAWELKA**

pawelka@mainwesthafen.de

+49 170 384 3669

