

# Stadtleben am Wasser

Helle Eigentumswohnung am Frankfurter Westhafen  
4 Zimmer | Loggia | Balkon

# Herzlich Willkommen am Westhafen



# Wohnbereich

Wohnen | Kochen | Essen | Relaxen



# Wohnbereich – stilvoll inszeniert (Illustration)

MAIN WESTHAFEN

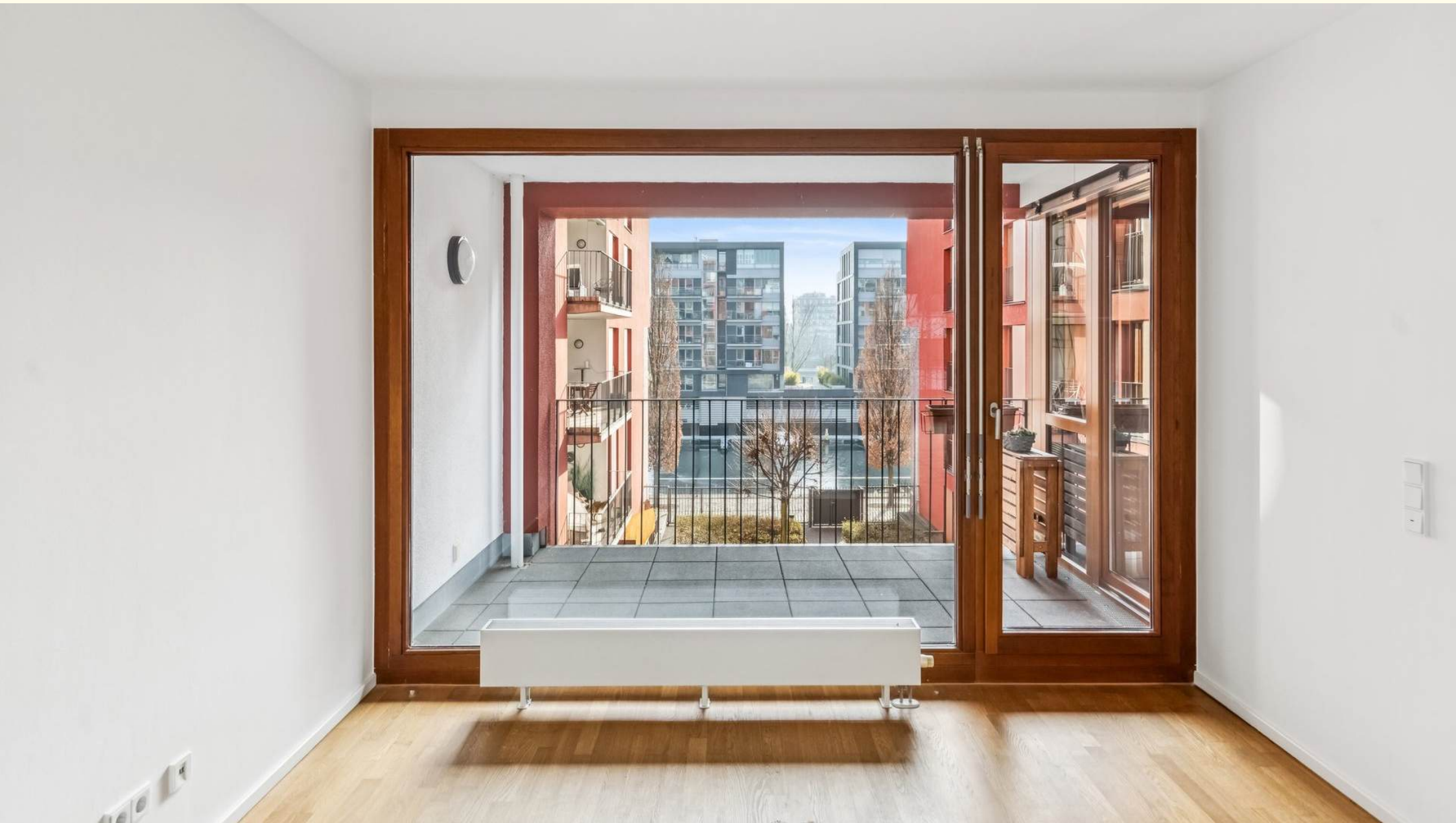


# Lichtdurchfluteter Wohnbereich





# Zugang zur Loggia mit Hafenblick



# Lichtdurchfluteter Wohnbereich



# Lichtdurchfluteter Wohnbereich





# Blick in die integrierte Einbauküche



# Zeitlose Einbauküche



# Außenbereich

Loggia | Balkon



# Aussicht von der Loggia (Südausrichtung)





# Nordbalkon – Ausblick



# Ankommen

Liegenschaft | Lage | Eingangsbereich



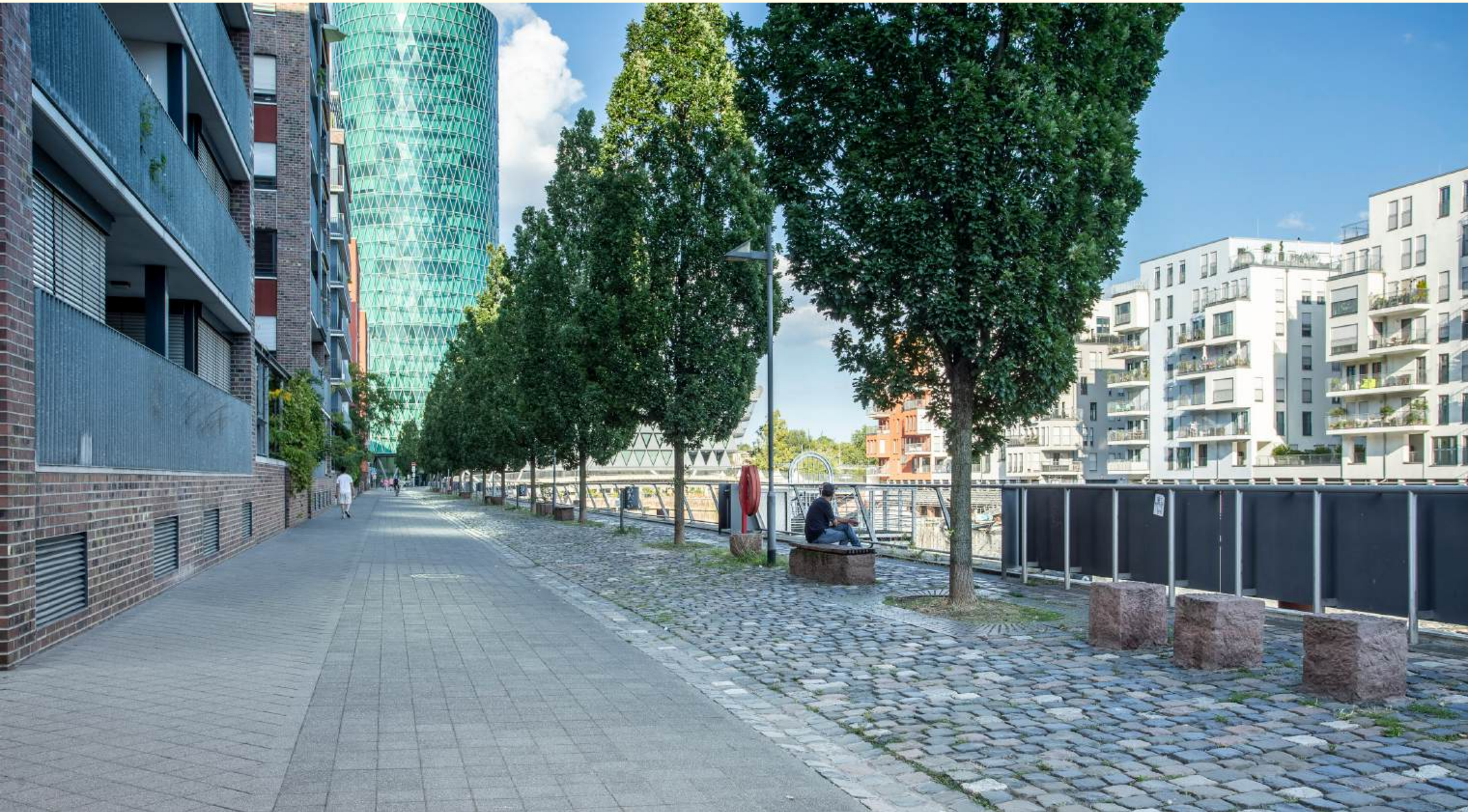
# Blick auf die Liegenschaft

MAIN WESTHAFEN





# Hafenpromenade entlang der Liegenschaft





# Eingangsbereich mit großzügigem Entree





# Bestlage Westhafen



**Exklusive  
Lage am  
Westhafen**

Frankfurt rangiert unter den lebenswertesten Städten der Welt auf Platz sieben und ist damit bester deutscher Einsteiger der Economist-Studie des Jahres 2022.\*

In der Mainmetropole hat sich der Westhafen neben dem Westend zur Luxus-Wohnlage entwickelt und vereint urbane Zentralität sowie Privatheit mit der einzigartigen Lage am Main. Diese Wohnung befindet sich in einzigartiger Lage und bietet klimatische Vorzüge und vermittelt dem Nutzenden ein immerwährendes Urlaubsgefühl.

Vom Hafen und der Mole hat man nach Süden die inspirierende Perspektive auf den Main mit seiner imposanten Weite, nach Nordwesten die charmante Marina mit Yachthafen-Atmosphäre – Wohnen am Westhafen ist ein nicht zu reproduzierendes Wohn-Highlight mitten in der Metropole Frankfurt.



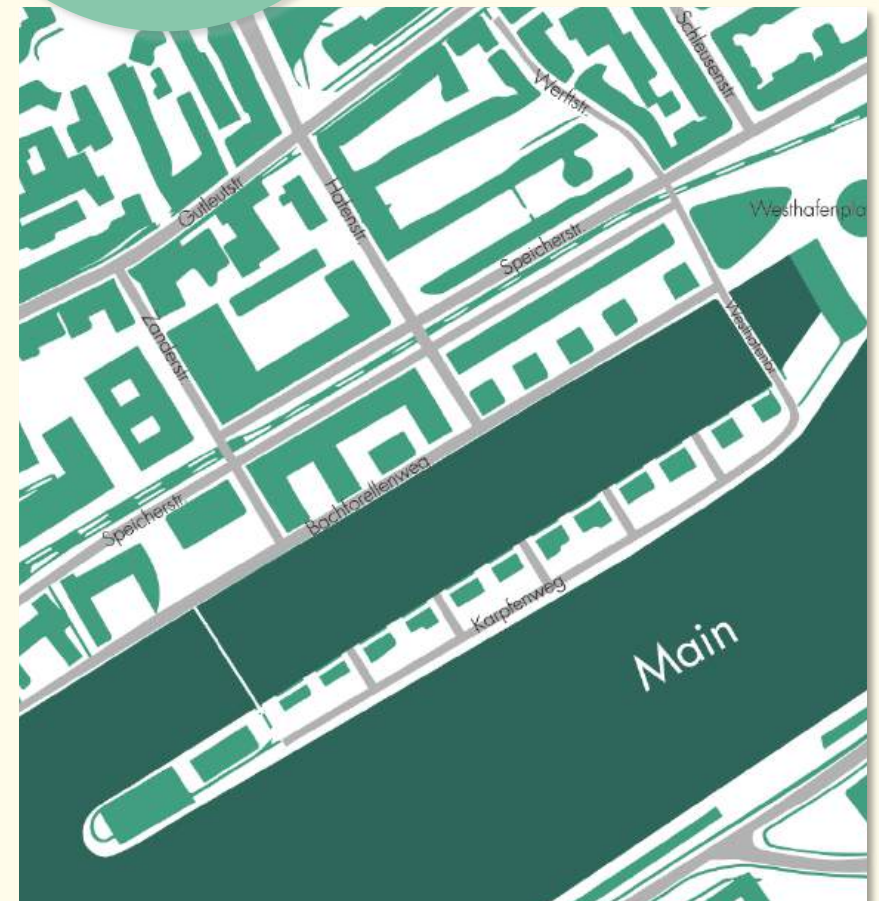
2 km



7 km



1 km



# Rückzugsort

Schlafen | Badezimmer | Gäste | Arbeiten

# Ihr Rückzugsort – Schlafzimmer





# Zweites Schlafzimmer



# Drittes Zimmer

(multifunktional: Schlafen/Arbeiten/Gäste)





# Badezimmer mit Wanne



# Zweites Badezimmer mit Dusche





# Faktenammlung

[Grundriss](#) | [Details](#) | [Preis](#) | [Kontakt](#)

# Grundriss

2. Obergeschoss





## Ausstattung

Exklusive Eigentumswohnung  
am Westhafen  
Neuwertige Liegenschaft  
Bodentiefe Fenster  
Offen gestaltete  
Einbauküche mit Theke  
Miele-Einbaugeräte  
Drei multifunktionale Zimmer  
für Schlafen, Arbeiten,  
Gäste oder Kinder  
Hochwertiger maßgefertigter  
Einbauschränk in einem  
Schlafzimmer  
Badezimmer mit Wanne  
Badezimmer mit Dusche  
Abstellraum

## Loggia & Balkon

Überdachte Loggia mit Blick  
auf die Marina  
Überdachter Sitzbereich  
Ausreichend Platz für eine  
Sitzgelegenheit und einen  
Grill  
Herrlicher und  
unverbaubarer Ausblick auf  
den Hafen

Balkon mit Nordausrichtung

## Parken & Keller

Rolltoranlage  
Tiefgaragen-Stellplatz  
(Duplex)  
Fahrradkeller  
Großer Kellerraum

## Sicherheit

Video-  
Gegensprechanlage  
Privater Hauszugang  
Fenster mit zweifach  
Verglasung  
Personenaufzug von der  
Tiefgarage direkt zur  
Wohnungsetage

# Auf einen Blick



Einzigartige, zentrale Lage am Westhafen

ca. 100 m<sup>2</sup> Wohnfläche

Baujahr 2006

3 Schlafzimmer

2 Badezimmer

Abstellraum

Loggia mit Blick auf die Marina

Balkon mit Nordausrichtung

Keller- und Fahrradraum

Tiefgaragen-Stellplatz (Duplex)

Kaufpreis	828.000 EUR*
-----------	--------------

Wohnung	798.000 EUR
---------	-------------

Tiefgaragen-Stellplatz	30.000 EUR
------------------------	------------

\*zzgl. 2,38% Käuferprovision  
des notariell beurkundeten Kaufpreises



# Kontakt



**SVEN PAWELKA**

pawelka@mainwesthafen.de

+49 170 384 3669

