

# Möbliertes Penthaus mit Dachterrasse

# Gehobene Liegenschaft - Erstbezug



# Ankommen

Lage | Liegenschaft



# Lage



**Herrliche  
Lage direkt  
am Main**

Direkt am Mainufer entstand auf dem ehemaligen Gelände der Phrix-Werke ein neues Wohngebiet in attraktiver Wohnlage. Der Stadtteil Okriftel ist ein beliebter Wohnstandort inmitten des Rhein-Main-Gebietes, direkt vor den Toren der Mainmetropole Frankfurt. Der Main-Taunus-Kreis ist hervorragend an die umliegenden Städte Frankfurt, Wiesbaden und Mainz angebunden.

Der Wohnort bietet Familien, Radfahrern und Joggern gleichermaßen einen hohen Freizeitwert dank der Verbindung von historischem Kern und Zentralität. Die Quartiersentwicklung umfasst derzeit noch das Anlegen und die Pflege von Grünflächen und Außenanlagen des Objekts.

In wenigen Minuten sind Autobahnen (A66, A3, A5), die S-Bahn-Linie S1 sowie der internationale Frankfurter Flughafen zu erreichen.



5 km



14 km

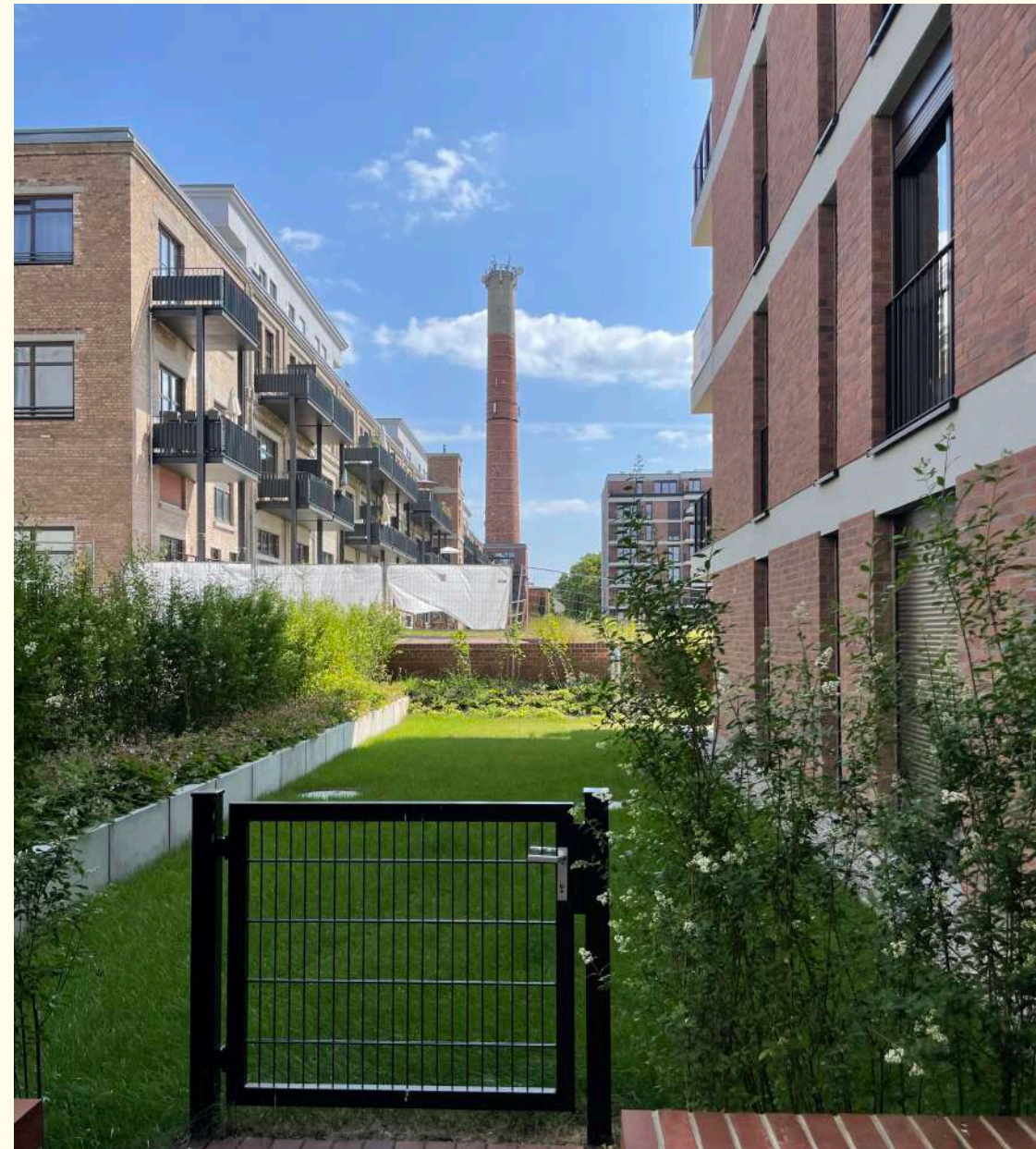


2,8 km





# Repräsentative Liegenschaft



# Außenbereich

Dachterrasse



# Dachterrasse mit Panoramablick





# Dachterrasse mit Panoramablick





# Sitzgelegenheit

MAIN WESTHAFEN





# Ausblick auf den Main





# Ausblick ins Grüne



# Wohnbereich

Wohnen | Kochen | Essen | Relaxen



# Einladender Wohnbereich





# Einladender Wohnbereich

MAN WESTHAFEN





# Einladender Wohnbereich



# Einbauküche

MAIN WESTHAFEN





# Rückzugsort

Schlafen | Badezimmer | Eingangsbereich | AR

# Schlafzimmer





# Schlafzimmer



# Ausblick und Zugang zur Terrasse





# Arbeitsmöglichkeit mit Regal



# Eingangsbereich der Wohnung





# Badezimmer mit Tageslicht



# Walk-In Dusche | Hauswirtschaftsraum



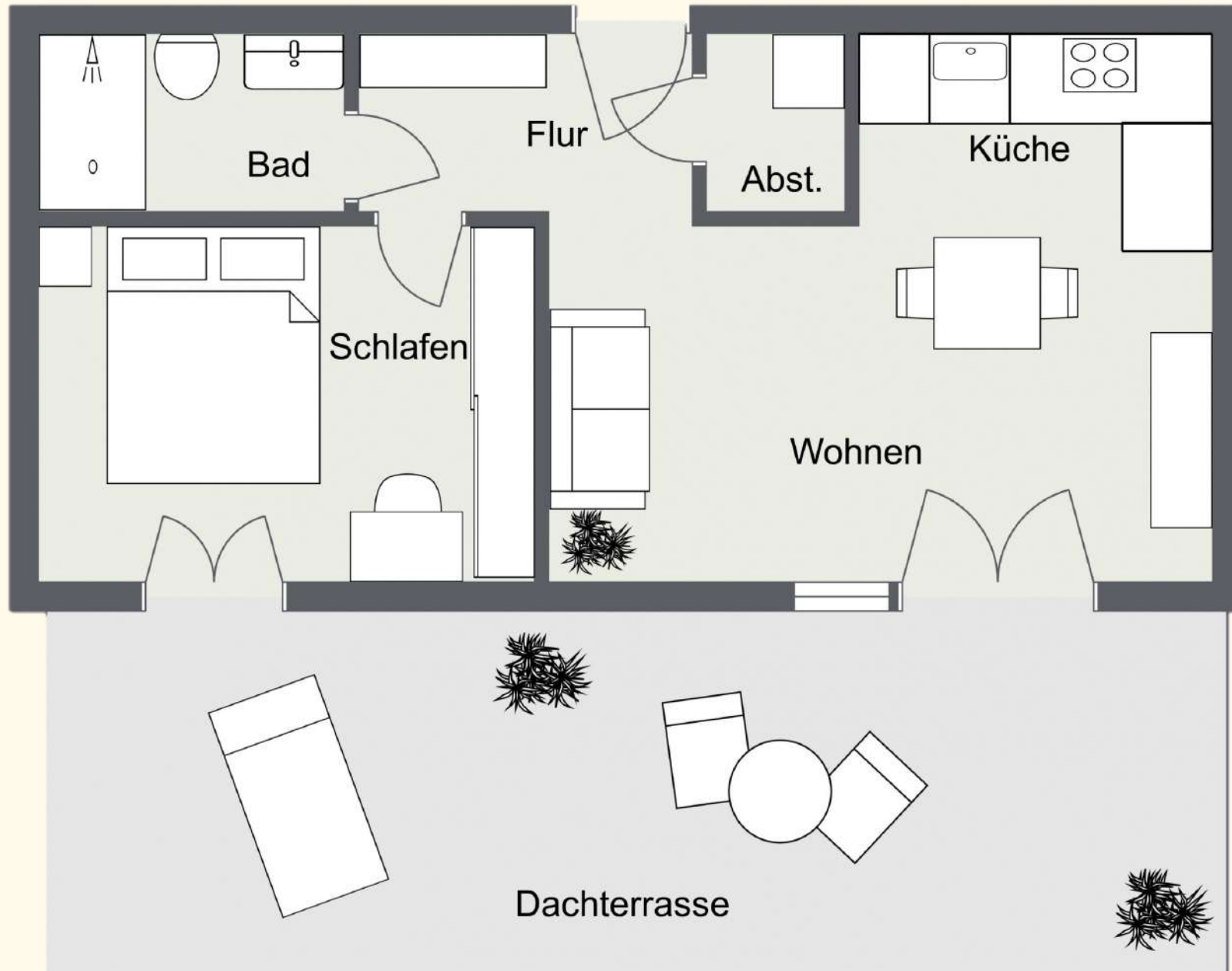


# Faktenammlung

[Grundriss](#) | [Details](#) | [Preis](#) | [Kontakt](#)

# Grundriss

5. OG





## Ausstattung

Neue Liegenschaft und  
Erstbezug  
Bodentiefe Fenster  
Eichenparkett aus  
Massivholz  
Fußbodenheizung  
Effektive Luftzirkulierung  
Malervlies an den Wänden  
Elektrische Rollläden  
Router  
Badezimmer mit Tageslicht  
und Dusche  
Steinzeugfliesen  
Sanitärkeramik und  
Armaturen namhafter  
Hersteller  
Separater  
Hauswirtschaftsraum

## Möbliering

Einzug sofort möglich  
Einbauküche mit  
hochwertigen  
Markengeräten, 2. Kühl-  
und Gefrierkombination  
sowie Waschmaschine  
und Trockner im HWR –  
alles neu  
Vollausstattung mit allem,  
was zum gehobenen  
Wohnstandard gehört  
Ausgewählte Möbliering,  
bspw. Schlafsofa des  
Herstellers „Rolf Benz“ mit  
indiv. Einstellung der  
Lehne und des  
Sitzbereichs, Marken-  
Relaxsessel

## Terrasse

Dachterrasse mit  
Panoramablick  
ca. 30 m<sup>2</sup> Nutzfläche  
Ausblick auf den Main  
und ins Grüne  
Sitzgelegenheiten für  
mehrere Personen

## Parken

Rolltoranlage  
Ebenerdiger Parkplatz in  
Quartiers-Parkgarage  
Fahrradräume

## Sicherheit

Lage im 5. Obergeschoss  
Gegensprechanlage  
Privater Hauszugang  
Schlüsselanlage  
Fenster mit zweifach  
Verglasung

# Auf einen Blick



Attraktive Lage direkt am Mainufer

ca. 60 m<sup>2</sup> Wohnfläche

Baujahr 2022

1 Schlafzimmer

1 Badezimmer

1 Hauswirtschaftsraum

Dachterrasse mit ca. 30 m<sup>2</sup> Fläche

Ausblick auf den Main und ins Grüne

Ebenerdiger Parkplatz in Quartiers-Parkgarage

Fahrradräume

Miete 1.650 €

inkl. Nebenkosten, TG-Stellplatz



# Kontakt



**SVEN PAWELKA**

pawelka@mainwesthafen.de

+49 170 384 3669

