

Exposé

Karpfenweg
Frankfurt am Main - Westhafen

Ankommen in Ihrem Zuhause

MAINWESTHAFEN



Wohnoase

Wohnen | Kochen | Essen | Relaxen

Mediterrane Wohnoase



Mediterrane Wohnoase

MAINWESTHAFEN



Mediterrane Wohnoase

MAIN WESTHAFEN



Mediterrane Wohnoase



Mediterrane Wohnoase



Mediterrane Wohnoase



Mediterrane Wohnoase

MAIN WESTHAFEN



Mediterrane Wohnoase



Südterrasse – dem Wasser so nah



Südterrasse – dem Wasser so nah



Ankommen

Das Haus | Entree | Eingang | Flur

Bestlage Westhafen

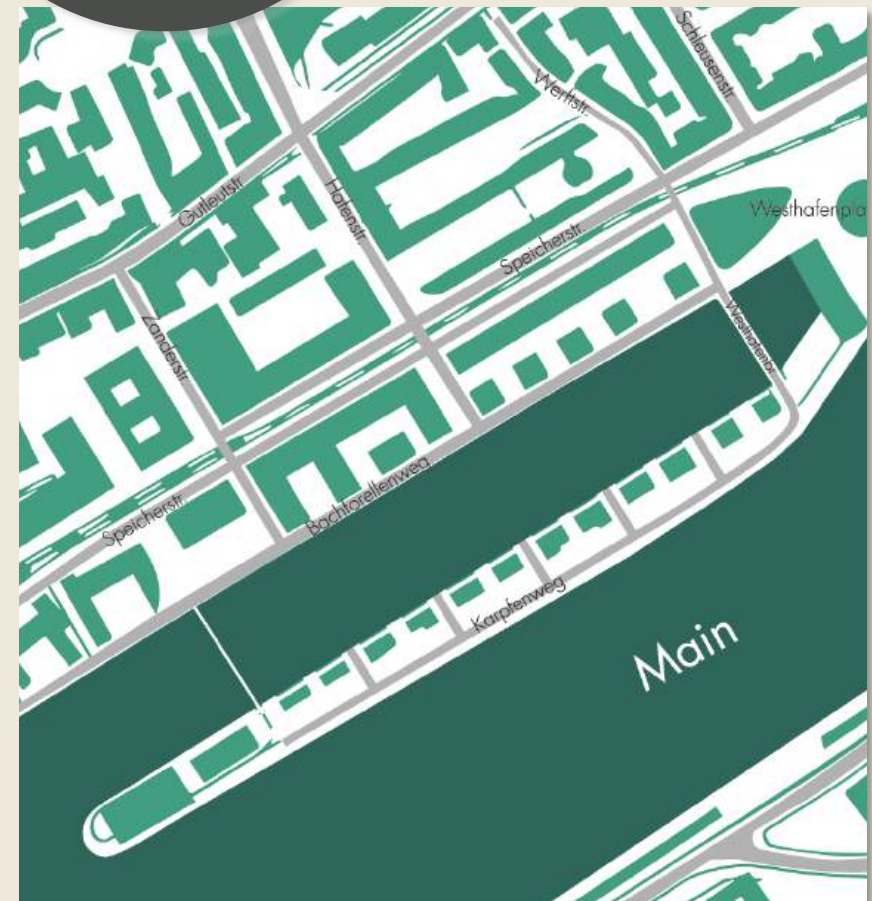


Exklusive
Lage direkt in
der ersten
Reihe

Frankfurt rangiert unter den lebenswertesten Städten der Welt auf Platz sieben und ist damit bester deutscher Einsteiger der Economist-Studie aus dem Jahr 2022.*

In der Mainmetropole hat sich der Westhafen neben dem Westend zur Luxus-Wohnlage entwickelt und vereint urbane Zentralität sowie Privatheit mit der einzigartigen Lage am Main. Die Wohnung befindet sich auf der sogenannten Mole, der Hafensinsel, die nur über zwei Brücken zugänglich ist, klimatische Vorzüge bietet und dem Nutzenden ein immerwährendes Urlaubsgefühl vermittelt.

Nach Süden die inspirierende Perspektive auf den Main mit seiner imposanten Weite, nach Nordwesten die charmante Marina mit Yachthafen-Atmosphäre – Wohnen auf der Hafensmole ist ein nicht zu reproduzierendes Wohn-Highlight mitten in der Metropole Frankfurt.



*Quelle: Global Liveability Index 2022 des Economist

Willkommen daheim



Ankommen in gehobener Privatheit

MAINWESTHAFEN



Ankommen in gehobener Privatheit

MAINWESTHAFEN



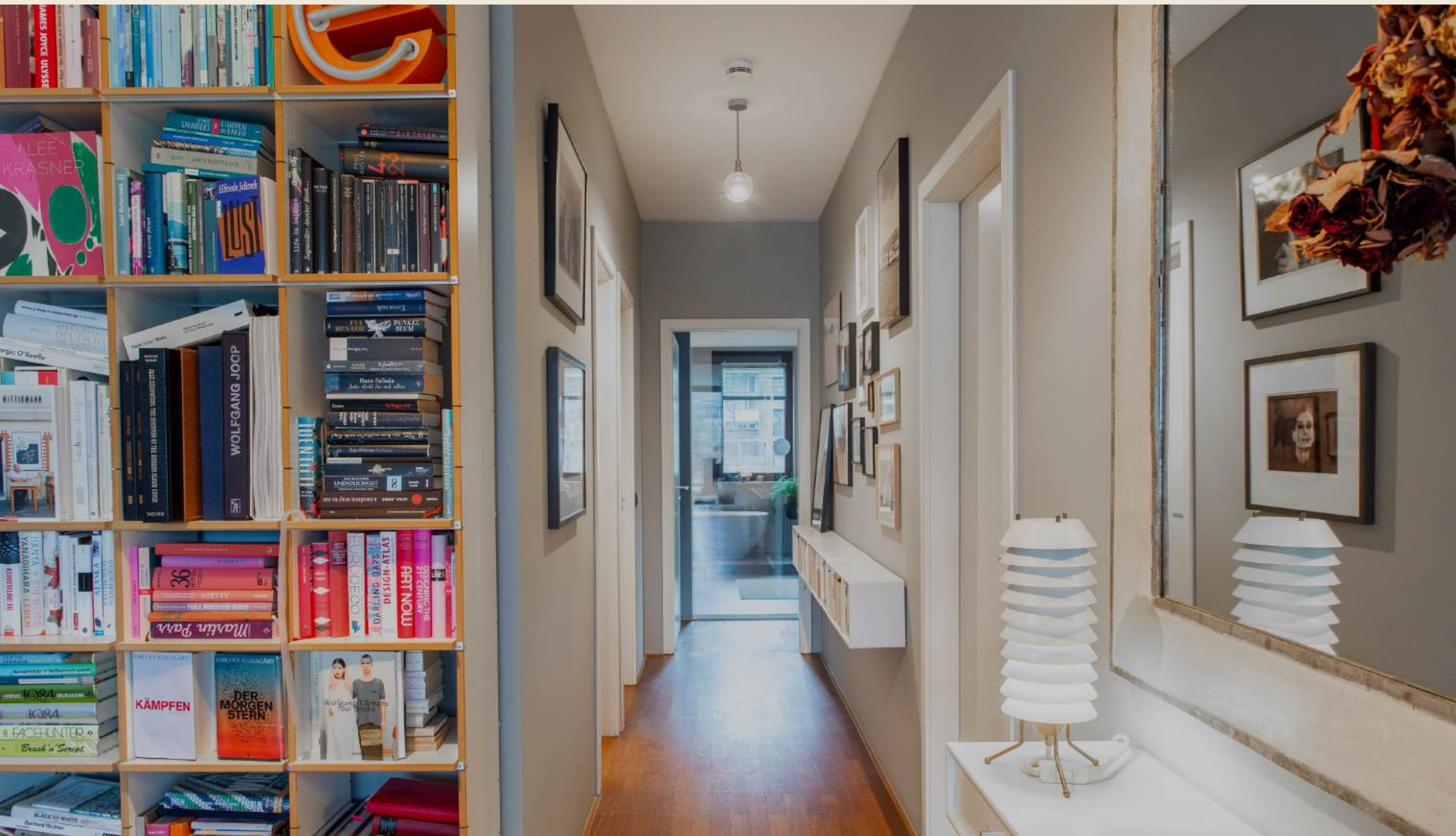
Willkommen daheim

MANWESTHAFEN



Willkommen daheim

MANWESTHAFEN



Willkommen daheim



Refugium

Schlafen | Masterbad | Ankleide

Relaxen in traumhafter Hafenszenerie



Relaxen in traumhafter Hafenszenerie

MAINWESTHAFEN



Ankleidebereich



Ankleidebereich



Masterbad – Ihr künftiges Private-Spa



Masterbad – Ihr künftiges Private-Spa



Detailliebe zum Wohlfühlen



Schlafzimmer mit Austritt auf den Marina-Balkon

MAIN WESTHAFEN



Mehr Raum

Arbeits- oder Kinderzimmer | Gästebad

Arbeitszimmer oder Kinderparadies



Arbeitszimmer oder Kinderparadies



Gäste wertschätzen



Faktensammlung

Grundriss | Details | Preis | Kontakt

Grundriss



Süd- und Nordausrichtung

Ausstattung

Neuwertige Liegenschaft
Barrierefreie Wohnung
Bodentiefe Fenster
Fußboden-Heizung
Elektrische Jalousien
Holzparkett Eiche geölt
2,80 m Deckenhöhe
Küche, Flur und
Essbereich mit
dimmbarem Licht
Maßeinbauschränke aus
Massivholz
Elektrosmog-befreites und
maßgeschneidertes
Schlafzimmer
Designer-Leuchten von
Occhio in der gesamten
Wohnung

Ausstattung

Einbauküche und Küchen-
geräte des Herstellers
Miele
Eingebauter Dampfgerar
Neues Induktionsfeld
Hochwertiges Regal-
system von Montana

Balkon & Terrasse

Balkon zur Marina mit
Spätnachmittag-/
Abendsonne mit Austritt
vom Schlafzimmer
Südterrasse zum Main mit
Wasseranschluss und
dimmbarer Beleuchtung
Beide mit Bambus-
Bodenbelag

Sicherheit

Alarmanlage und
Gegensprechanlage
Privater Hauszugang
Videoüberwachung
Neue Schlüsselanlage
Aktuelles Sicherheits-
konzept

Parken & Keller

Schnellschließende
Rolltoranlage
Fahrradkeller
E-Ladestation
Keller

Design-Bäder

Walk-In-Duschen
Design-Armaturen von
Dornbracht
Design-Möbel von Alape
und Duravit
Freistehende Badewanne
Dimmbare Beleuchtung
Maßgefertigter Spiegel im
Masterbad
Trennwand Masterbad
und Schlafzimmer aus
Glas mit Schiebetür
Großformatige Mosa-
Fliesen
Zusätzliche Wandheizung
im Masterbad
Ausstattungskosten liegen
bei 110.000 EUR für beide
Bäder

Auf einen Blick



Einzigartige, unverbaubare Main- und Marinalage

Ca. 145 m² Wohnfläche

Baujahr 2003

Hochparterre

2 Schlafzimmer

Badezimmer & Gäste-Bad

Terrasse & Balkon

Keller- und Fahrradraum

Tiefgaragen-Stellplatz mit E-Ladestation

Ausstattungs- und Inventarkosten inkl. der Bäder

liegen bei circa. 220.000 EUR

Kaufpreis	1.890.000 €
Stellplatz	50.000 €
Gesamt:	1.940.000 € *

* zzgl. 2% Käuferprovision inkl. MwSt.

Kontakt

SVEN PAWELKA

pawelka@mainwesthafen.de

+49 170 384 3669

