

Möblierte Wohnung mit Hafenblick

Leben und Wohnen am Westhafen

Willkommen am Westhafen



Wohnbereich

Wohnen | Kochen | Essen | Relaxen

Gemütlicher Wohn- und Essbereich



Gemütlicher Wohn- und Essbereich



Moderne Einbauküche mit Kochinsel



Moderne Einbauküche mit Kochinsel



Außenbereich

Loggia mit Hafенblick | Nord-Balkon

Loggia mit Südausrichtung

MAINWESTHAFEN



Loggia mit Südausrichtung



Nord-Balkon mit Skyline-Blick

MAINWESTHAFEN



Ankommen

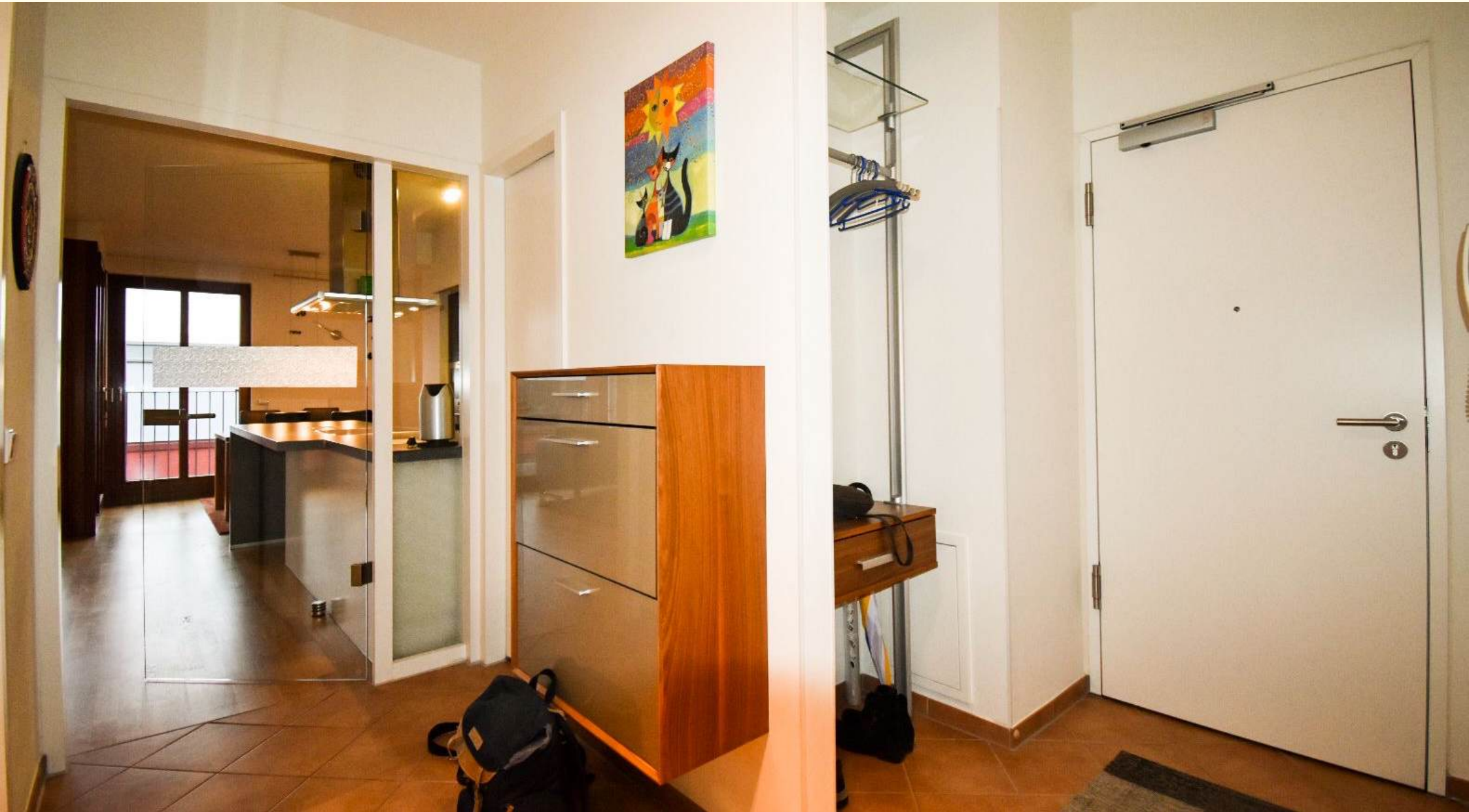
Liegenschaft | Lage | Eingangsbereich

Der Westhafen

MAINWESTHAFEN



Großzügiger Eingangsbereich



Bestlage Westhafen



Exklusive
und zentrale
Lage

Frankfurt rangiert unter den lebenswertesten Städten der Welt auf Platz sieben und ist damit bester deutscher Einsteiger der Economist-Studie des Jahres 2022.*

In der Mainmetropole hat sich der Westhafen neben dem Westend zur Luxus-Wohnlage entwickelt und vereint urbane Zentralität sowie Privatheit mit der einzigartigen Lage am Main. Diese Wohnung befindet sich in einzigartiger zentraler Lage und bietet klimatische Vorzüge und vermittelt dem Nutzenden ein immerwährendes Urlaubsgefühl.

Vom Hafen und der Mole hat man nach Süden die inspirierende Perspektive auf den Main mit seiner imposanten Weite, nach Nordwesten die charmante Marina mit Yachthafen-Atmosphäre – Wohnen am Westhafen ist ein nicht zu reproduzierendes Wohn-Highlight mitten in der Metropole Frankfurt.



2 km



7 km



1 km

Rückzugsort

Schlafen | Arbeiten | Badezimmer

Schlafzimmer – Ihr Rückzugsort



Großer Kleiderschrank im Schlafzimmer



Arbeitszimmer / Gästezimmer mit Balkon



Zeitloses Badezimmer

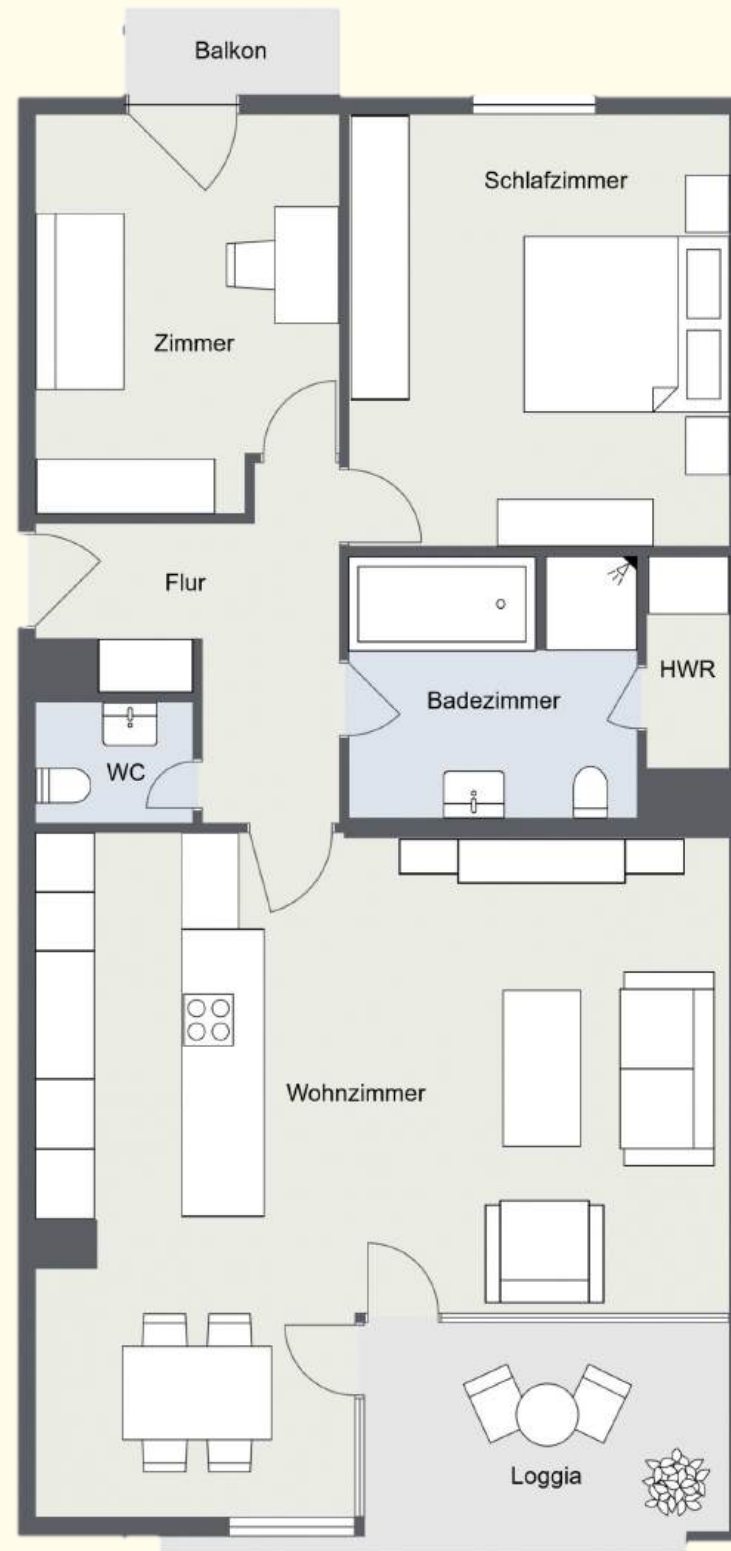


Faktensammlung

[Details](#) | [Preis](#) | [Kontakt](#) | [Grundriss](#)

Grundriss

6. OG



Ausstattung

Exklusive Hafenwohnung
Neuwertige Liegenschaft
Bodentiefe Holzfenster
Hochwertiger Parkettboden
Vollmöblierung mit allem,
das zum gehobenen
Wohnstandard gehört
Einzug sofort möglich
Hochwertige offen gestaltete
Einbauküche
Garderobe im
Eingangsbereich
Badezimmer mit Dusche und
Badewanne
Gäste-WC
Hauswirtschaftsraum mit
Waschmaschinen- und
Trockneranschluss

Zwei Balkone

Loggia im Wohnbereich mit
Aussicht auf den Hafen
Südausrichtung
Überdachter Bereich
Ausreichend Platz für eine
Sitzgelegenheit und einen
Grill

Balkon vom Arbeitszimmer
aus mit Blick auf die Skyline
Nordseite

Sicherheit

Lage im 6. Obergeschoss
Gegensprechanlage
Privater Hauszugang
Fenster mit zweifach
Verglasung
Personenaufzug direkt
von der Garage zur
Etage

Parken & Keller

Rolltoranlage
Tiefgaragen-Stellplatz
(Duplex)
Fahrradkeller
Kellerraum

Auf einen Blick



Einzigartige, zentrale Lage am Westhafen
ca. 83m² Wohnfläche
Baujahr 2006
2 Schlafzimmer
1 Badezimmer mit Dusche und Badewanne
1 Gäste-WC
Loggia mit Hafenblick & Südausrichtung
Nord-Balkon mit Skyline Blick
Fahrradraum
Kellerraum
Tiefgaragen-Stellplatz (Duplex)

Miete	EUR 2.600
Wohnung inkl. NK	EUR 2.450
Tiefgaragen-Stellplatz	EUR 150

Kontakt



SVEN PAWELKA

pawelka@mainwesthafen.de

+49 170 384 3669

