

Luxuriöse Hafenwohnung

Leben und Wohnen am Westhafen

Willkommen im Westhafen



Wohnbereich

Wohnen | Kochen | Essen | Relaxen

Maßgeschneiderter Wohnbereich

MAINWESTHAFEN



Maßgeschneiderter Wohnbereich

MAINWESTHAFEN



Maßgeschneiderter Wohnbereich

MAINWESTHAFEN



Blick in die offene Einbauküche



Geschicktes Küchendesign



Geschicktes Küchendesign

MAINWESTHAFEN



Außenbereich

Loggia | Südausrichtung

Loggia mit Blick auf die Marina



Unverbaubarer Ausblick

MAINWESTHAFEN



Ausblick im Abendlicht

MAINWESTHAFEN



Ankommen

Liegenschaft | Lage | Eingangsbereich



Hafenpromenade entlang der Liegenschaft



Hafen mit Bootsanlegestellen

MAINWESTHAFEN



Einladender Eingangsbereich



Bestlage Westhafen

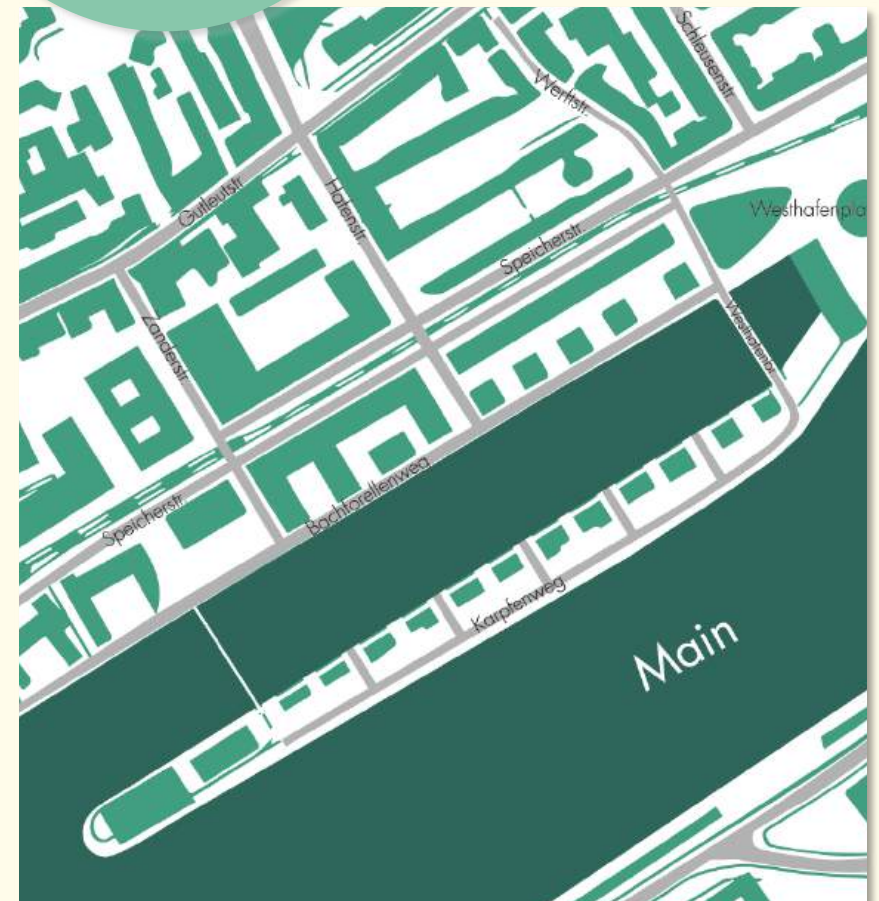


Exklusive
Lage am
Westhafen

Frankfurt rangiert unter den lebenswertesten Städten der Welt auf Platz sieben und ist damit bester deutscher Einsteiger der Economist-Studie des Jahres 2022.*

In der Mainmetropole hat sich der Westhafen neben dem Westend zur Luxus-Wohnlage entwickelt und vereint urbane Zentralität sowie Privatheit mit der einzigartigen Lage am Main. Diese Wohnung befindet sich in einzigartiger Lage und bietet klimatische Vorzüge und vermittelt dem Nutzenden ein immerwährendes Urlaubsgefühl.

Vom Hafen und der Mole hat man nach Süden die inspirierende Perspektive auf den Main mit seiner imposanten Weite, nach Nordwesten die charmante Marina mit Yachthafen-Atmosphäre – Wohnen am Westhafen ist ein nicht zu reproduzierendes Wohn-Highlight mitten in der Metropole Frankfurt.



2 km



7 km



1 km

Rückzugsort

Schlafen | Badezimmer | Weiteres Zimmer

Elegantes Schlafzimmer

MAIN WESTHAFEN



Elegantes Schlafzimmer



Badezimmer mit Tageslicht

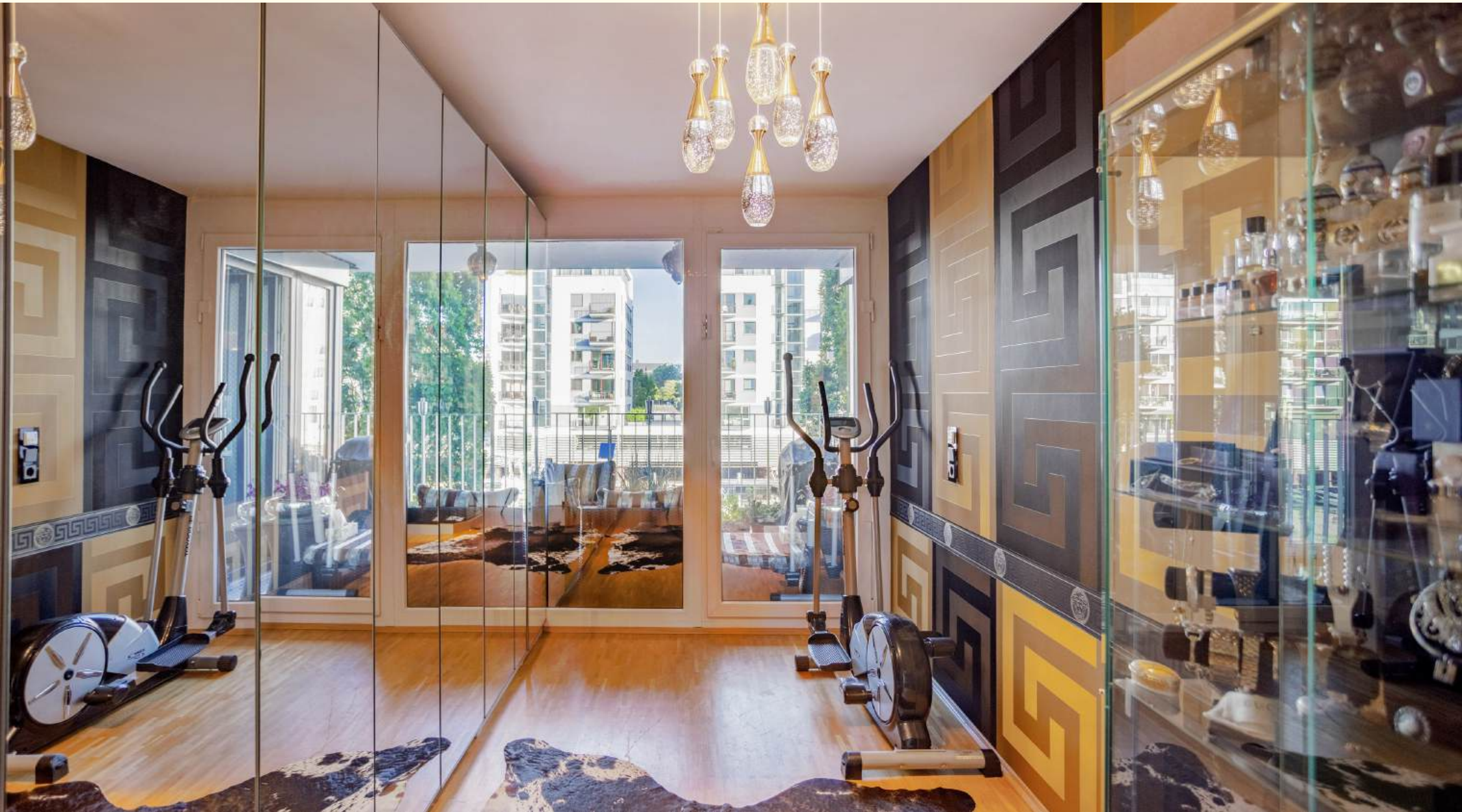


Badezimmer mit Tageslicht



Vielfältig: Gäste | Kind | Arbeiten | Ankleide

MAINWESTHAFEN

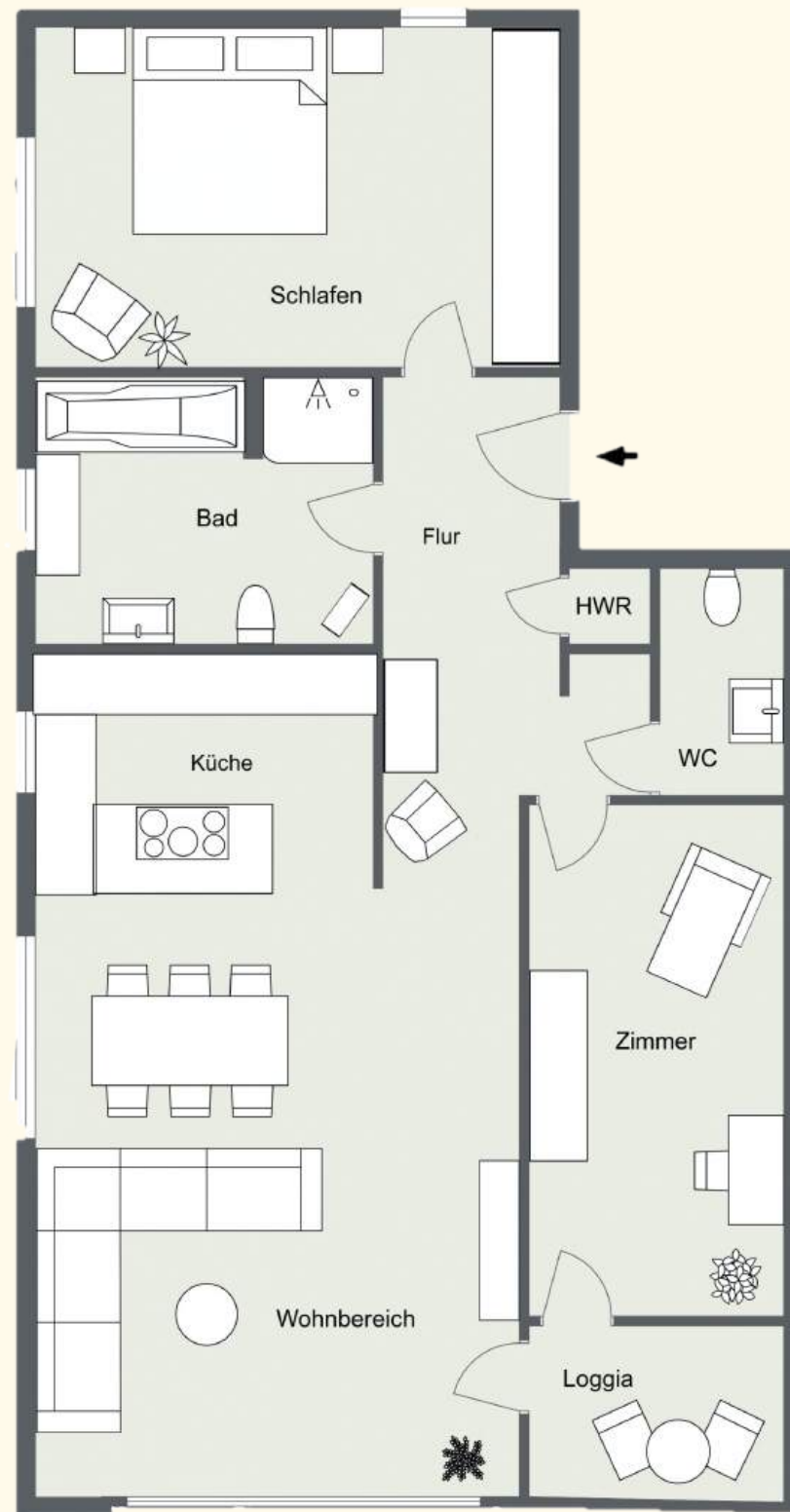


Faktensammlung

[Grundriss](#) | [Details](#) | [Preis](#) | [Kontakt](#)

Grundriss

1. Obergeschoss



Ausstattung

Exklusive Hafenwohnung
Neuwertige Liegenschaft
Bodentiefe Fenster
Hochwertige Steintapete
Rolläden & Jalousien
Garderobe
Offen gestaltete
Einbauküche mit Marken-
Geräten
Tageslicht-Badezimmer mit
Dusche und Badewanne
sowie Fenster
Gäste-WC
Zweites Schlafzimmer für
individuelle Nutzung
(Gäste/ Kind/ Ankleide
oder Arbeiten)
Praktischer Abstellraum

Loggia

Loggia mit Südausrichtung
Fläche ca. 6,40m²
Überdachter Sitzbereich
Ausreichend Platz für eine
Sitzgelegenheit und einen
Grill
Herrlicher und
unverbaubarer Ausblick auf
den Main und Hafen

Parken, Keller & Boot

Rolltoranlage
Ebenerdiger Tiefgaragen-
Stellplatz
Fahrradkeller
Großer Kellerraum
Bootsanleger optional

Sicherheit

Lage im 1. Obergeschoss
Gegensprechanlage
Privater Hauszugang
Fenster mit zweifach
Verglasung

Auf einen Blick



Einzigartige, zentrale Lage am Westhafen

80,73m² Wohnfläche

Baujahr 2007

2 Schlafzimmer

1 Badezimmer

1 Gäste-WC

1 Abstellraum

Loggia mit Südausrichtung und Blick auf Marina und Main

Keller- und Fahrradraum

Tiefgaragen-Stellplatz

Bootsanleger optional

Kaufpreis 845.000 EUR

Wohnung 810.000 EUR

Tiefgaragen-Stellplatz 35.000 EUR

Bootsanleger optional

Kontakt



SVEN PAWELKA

pawelka@mainwesthafen.de

+49 170 384 3669

