



Möblierte Wohnung auf der Westhafenmole



Liegenschaft Karpfenweg 2
Baujahr 2004

Wohnfläche ca. 57m²
Erdgeschoss
1 Schlafzimmer
1 Badezimmer

**Miete 1.750 EUR
inkl. Nebenkosten**



Objektbeschreibung

Mainwesthafen Immobilien vermietet eine möblierte 2 Zimmer Wohnung auf der Westhafenmole. Der Karpfenweg liegt in erster Reihe zum Main und Sie leben direkt am schönen Westhafen. Das Highlight dieser Wohnung ist neben der einzigartigen Wohnsituation die großzügige Terrasse, die genug Platz für mehrere Personen bietet.

Die Wohnung ist mit einem hellen Parkett ausgestattet und bietet einen durchdachten und praktischen Grundriss. Vom Eingangsbereich gelangen Sie über einen kleinen Flur in alle Räumlichkeiten. Im Flur finden Sie einen Einbauschränk, der zusätzlich nochmal viel Stauraum und Platz bietet.

Das Badezimmer befindet sich rechts vom Eingangsbereich und ist mit einer Duschwanne ausgestattet.

Über den Flur erreichen Sie dann geradewegs den Wohnbereich mit direktem Zugang zur Terrasse. Das Wohnzimmer ist mit einer offenen Küche verbunden, welche mit einer kleinen Theke zwei weitere Sitzgelegenheiten bietet.

Links vom Wohnbereich liegt das Schlafzimmer. Auch dieser Raum verfügt über direkten Zugang zum Gartenbereich und ist wie der Rest der Wohnung mit bodentiefen Fenstern ausgestattet.

Der private Außenbereich der Wohnung bietet Ihnen eine großzügige Terrasse mit bepflanzter Einzäunung. Hier finden Sie Platz für einen Esstisch, Liegen und einen Grill.





Ausstattung

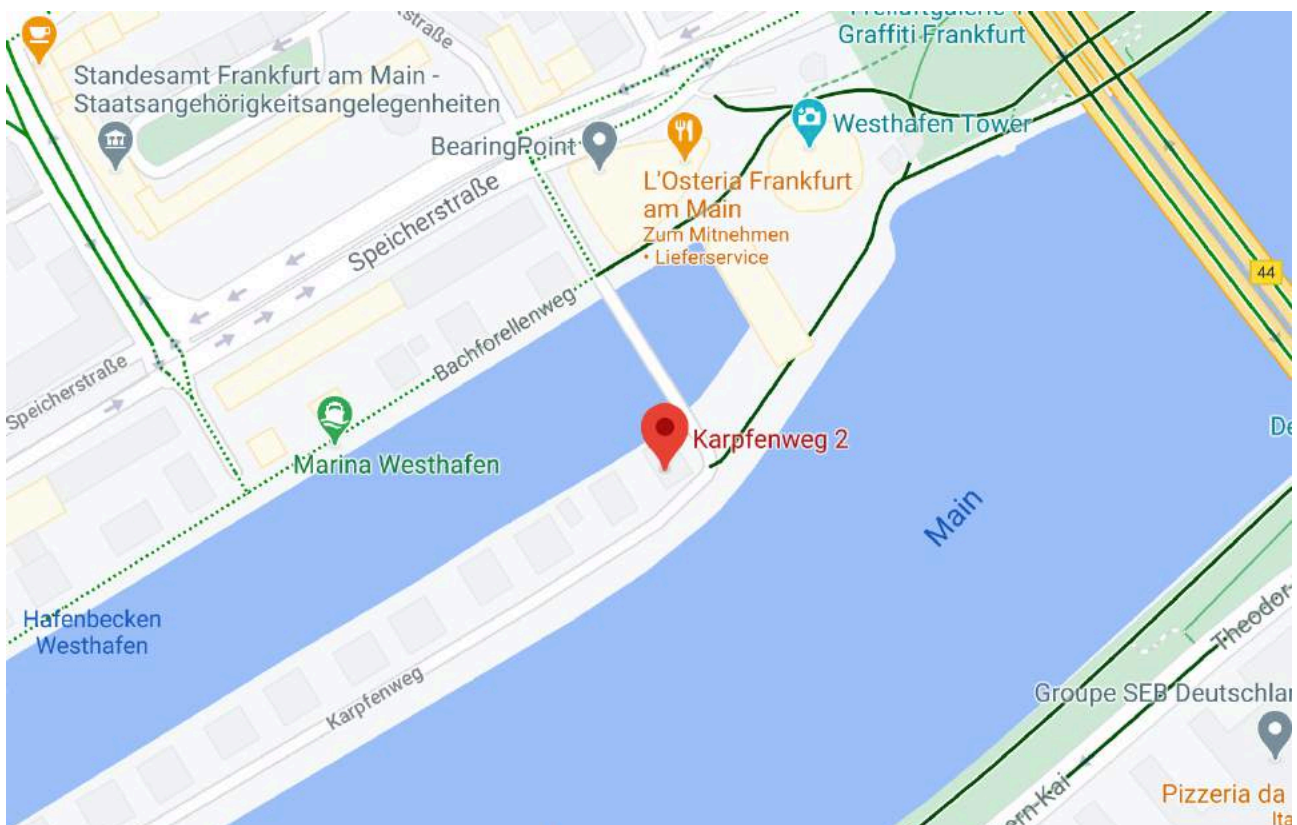
- Videogegensprechanlage
- Parkettboden
- Fußbodenheizung
- Rollläden in der gesamten Wohnung
- Bodentiefe Fenster
- Einbauküche
- Einbauschränk im Flur
- Großzügige Terrasse
- Bad mit Duschwanne
- Separater grosser Kellerraum
- Fahrradraum



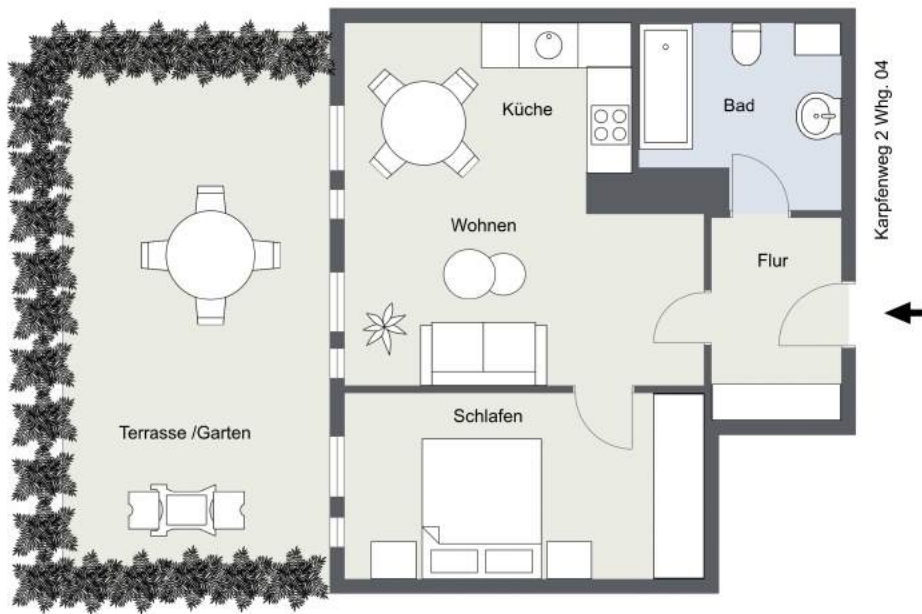
Lage

Der Westhafen ist ein ehemaliger Binnenhafen, der sich in ein einzigartiges Wohnquartier entwickelt hat. „Wohnen am Wasser“ ist das Motto und erfreut die Bewohner des Hafens. Die Gründer von Mainwesthafen sind selbst langjährige Anwohner auf der Mole und können Sie als Eigentümer und Interessent aus eigener Erfahrung beraten. Wir sind keine herkömmlichen Makler, sondern Ihre zukünftigen Nachbarn.

Der Westhafen hat sich zu einer der Top-Wohngegenden Frankfurts entwickelt und besticht durch die zentrale Lage und die unmittelbare Nähe zum Main. Umgeben von Wasser hat man auf der Hafeninsel das Gefühl auf einem Kreuzfahrtschiff zu leben. Sie erreichen die Innenstadt über die Promenade am Main innerhalb von 10 Gehminuten und den Hauptbahnhof in 5 Minuten. Zum Flughafen Frankfurt sind es nur wenige Minuten mit dem Auto oder den öffentlichen Verkehrsmitteln. Außerdem gelangt man durch die hervorragende Lage schnell auf die angrenzenden Autobahnen in alle Richtungen. Einkaufsmöglichkeiten und Gastronomie finden Sie in unmittelbarer Nähe.



Grundriss



Ansprechpartner



Sven Pawelka
pawelka@mainwesthafen.de
Telefon: 0170 3843669

Mario Likas
likas@mainwesthafen.de
Telefon: 0160 8262257

