



Lichtdurchflutete Traumwohnung am Westhafen



Liegenschaft Bachforellenweg 12
Baujahr 2007

Wohnfläche ca. 107m²
6. Stock
3 Schlafzimmer
2 Badezimmer
1 Tiefgaragen Stellplatz

Miete 1.950 EUR/kalt
Nebenkosten 350 Euro





Objektbeschreibung

Mainwesthafen Immobilien vermietet eine lichtdurchflutete 4 Zimmer Wohnung in erster Reihe zum Hafenbecken. Absolut einzigartige Wohnsituation.

Sie leben direkt am schönen Westhafen und genießen von Ihrer überdachten Loggia (ca. 7m²) mit Südausrichtung einen herrlichen Blick auf den Yachthafen und den Main.

Die Wohnung ist mit einem hellen (Fußbodenheizung) Parkett ausgestattet und bietet einen durchdachten und praktischen Grundriss.

Vom Eingangsbereich gelangen Sie über einen großen langen Flur (Einbauschränk) in die 3 Schlafzimmer und 2 Bäder.

Am Ende des Flurs gelangen Sie in das Wohnzimmer mit Zugang zur Küche. Die Südausrichtung sorgt für hervorragende Lichtverhältnisse.

Das absolute Highlight dieser Wohnung ist die große Fensterfront mit mehreren Blickachsen zum Hafenbecken.

Die repräsentative und hochwertige Liegenschaft sowie der Stellplatz in der Tiefgarage runden dieses attraktive Angebot ab.









Ausstattung

- Aufzug
- Videogegensprechanlage
- Parkettboden
- Rollläden in der gesamten Wohnung
- Einbauküche
- Einbauschränk im Flur
- Schöner Wasserblick auf den Main und den Yachthafen
- Loggia mit Südausrichtung
- 2 Bäder
- Dusche und Badewanne
- Separater grosser Kellerraum
- Fahrradraum
- Stellplatz Tiefgarage (ebenerdig)



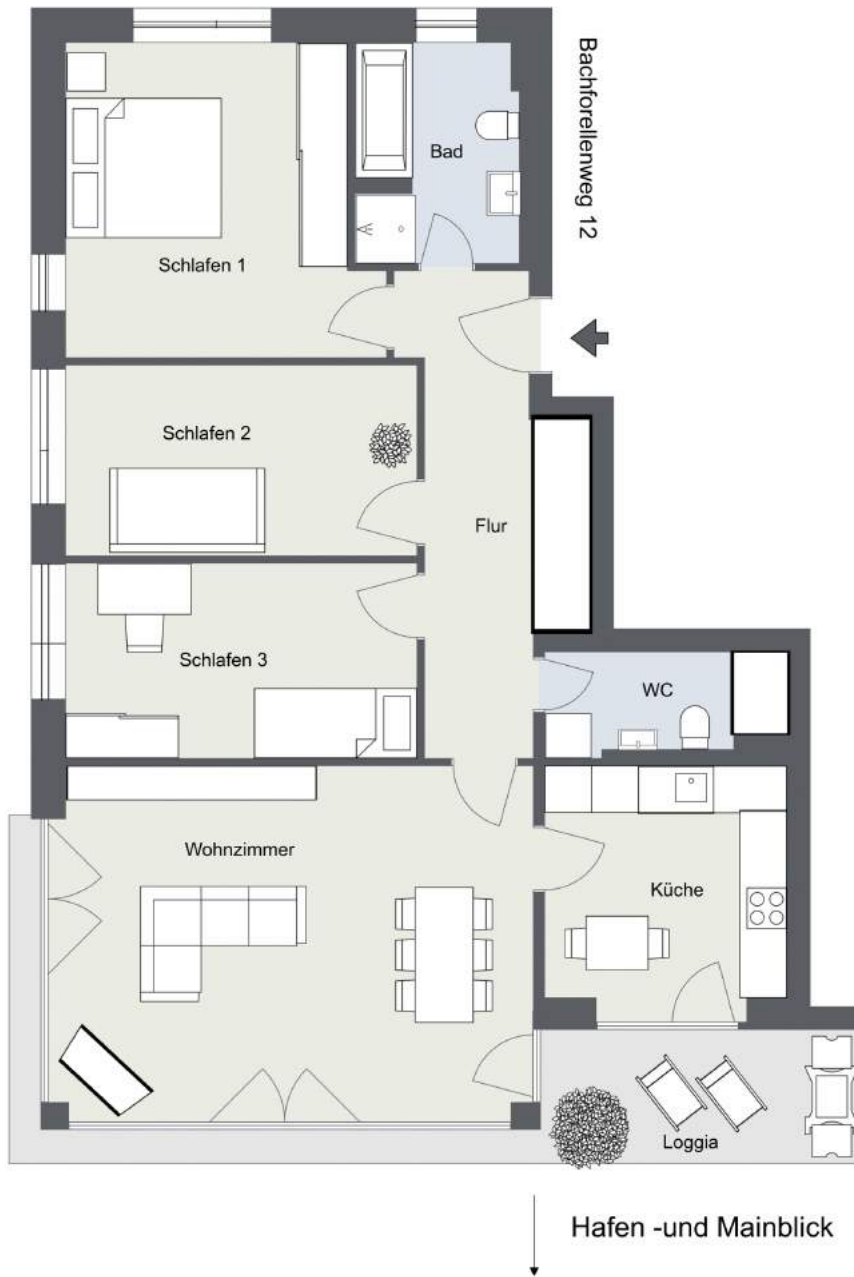
Lage

Der Westhafen ist ein ehemaliger Binnenhafen, der sich in ein einzigartiges Wohnquartier entwickelt hat. „Wohnen am Wasser“ ist das Motto und erfreut die Bewohner des Hafens. Die Gründer von Mainwesthafen sind selbst langjährige Anwohner auf der Mole und können Sie als Eigentümer und Interessent aus eigener Erfahrung beraten. Wir sind keine herkömmlichen Makler, sondern Ihre zukünftigen Nachbarn.

Der Westhafen hat sich zu einer der Top-Wohngegenden Frankfurts entwickelt und besticht durch die zentrale Lage und die unmittelbare Nähe zum Main. Umgeben von Wasser hat man auf der Hafeninsel das Gefühl auf einem Kreuzfahrtschiff zu leben. Sie erreichen die Innenstadt über die Promenade am Main innerhalb von 10 Gehminuten und den Hauptbahnhof in 5 Minuten. Zum Flughafen Frankfurt sind es nur wenige Minuten mit dem Auto oder den öffentlichen Verkehrsmitteln. Außerdem gelangt man durch die hervorragende Lage schnell auf die angrenzenden Autobahnen in alle Richtungen. Einkaufsmöglichkeiten und Gastronomie finden Sie in unmittelbarer Nähe.



Grundriss



Ansprechpartner



Sven Pawelka
pawelka@mainwesthafen.de
Telefon: 0170 3843669

Mario Likas
likas@mainwesthafen.de
Telefon: 0160 8262257

